

2000HLX
ロープ径 28mm

**2000
HLX**

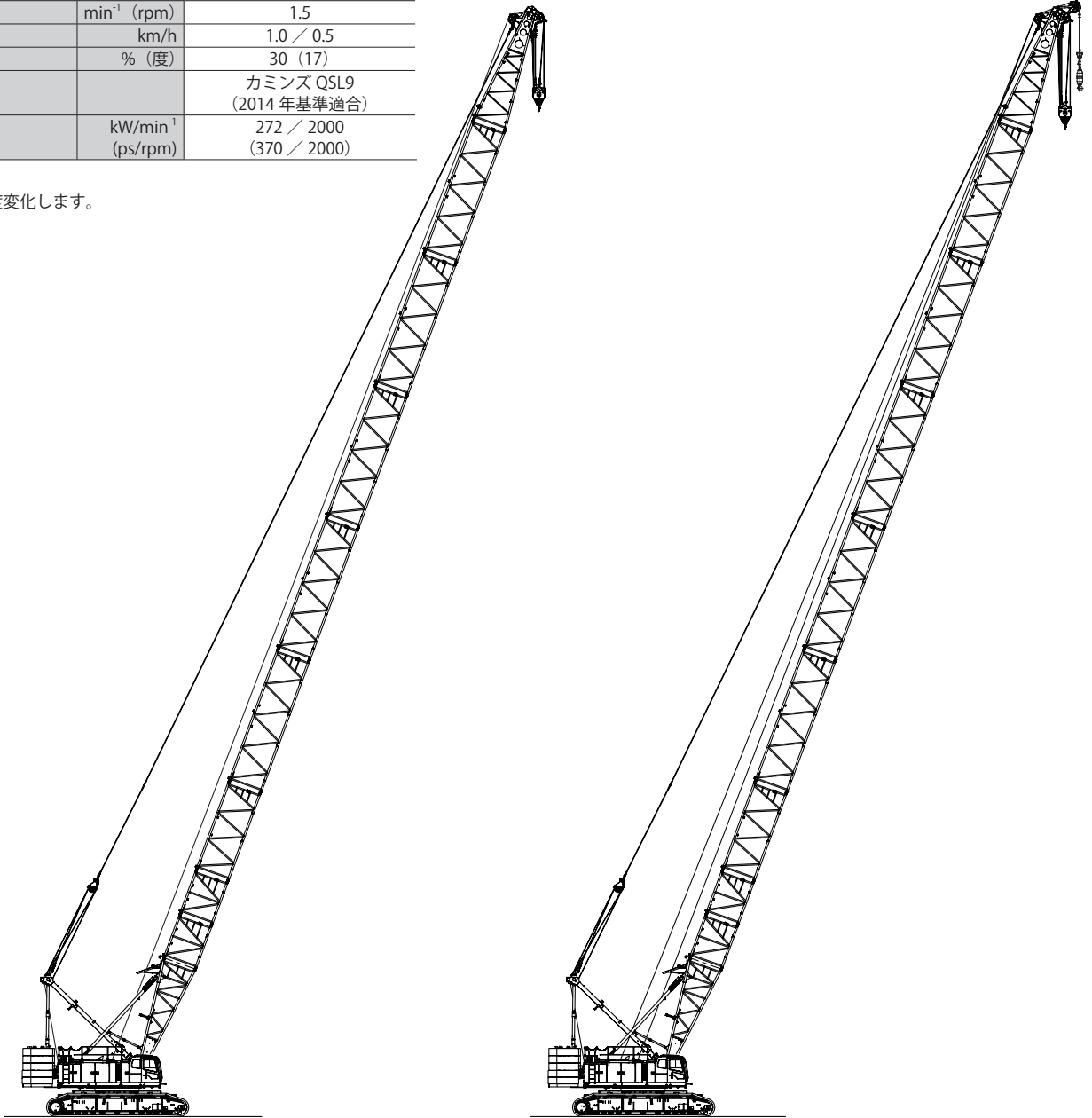
HYDRAULIC CRAWLER CRANE

アタッチメントバリエーション

ロープ速度*	フロント/リヤ	m/min	110
	第3ウインチ		90
	ブーム起伏		24 × 2
旋回速度 *		min ⁻¹ (rpm)	1.5
走行速度 高/低 *		km/h	1.0 / 0.5
登坂能力		% (度)	30 (17)
エンジン名称			カミンズ QSL9 (2014年基準適合)
定格出力		kW/min ⁻¹ (ps/rpm)	272 / 2000 (370 / 2000)

【注】

*印は負荷により速度変化します。



クレーン仕様ブーム最長

ブーム長さ	m	15 ~ 72
接地圧	kPa (kgf/cm ²)	125 (1.27) (35 t フック付)
全装備質量	t	約 224

クレーン仕様 補助シーブ付きブーム最長

ブーム長さ	m	補助シーブ (1車/2車)	15 ~ 72
接地圧	kPa (kgf/cm ²)		126 (1.28) (35 t + 13.5 t フック付)
全装備質量	t		約 226

バリエーション

アタッチメントバリエーション

2

仕 様

仕 様

5

クレーン仕様

6

寸法図／仕様6

ブームの標準構成表7

作業範囲図8

■主ブーム8

■補助シーブ (1車/2車)9

定格総荷重表10

■主ブーム10

■補助シーブ (1車/2車)11

■補助シーブ付き主ブーム (1車/2車)12

■第3ウインチ使用時の主ブーム13

■第3ウインチ使用時の補助シーブ付き主ブーム (1車/2車)14

定格総荷重表_つり荷走行性能.....15

■主ブーム15

■補助シーブ (1車/2車)16

■補助シーブ付き主ブーム (1車/2車)17

■第3ウインチ使用時の主ブーム18

■第3ウインチ使用時の補助シーブ付き主ブーム (1車/2車)19

定格総荷重表_カウンタウエイト76.4t仕様(1段降ろし).....20

■主ブーム20

■補助シーブ (1車/2車)21

■補助シーブ付き主ブーム (1車/2車)22

■第3ウインチ使用時の主ブーム23

■第3ウインチ使用時の補助シーブ付き主ブーム (1車/2車)24

定格総荷重表_カウンタウエイト61.6t仕様(2段降ろし).....25

■主ブーム25

■補助シーブ (1車/2車)26

■補助シーブ付き主ブーム (1車/2車)27

■第3ウインチ使用時の主ブーム28

■第3ウインチ使用時の補助シーブ付き主ブーム (1車/2車)29

定格総荷重表_カウンタウエイト46.8t仕様(3段降ろし).....30

■主ブーム30

■補助シーブ (1車/2車)31

■補助シーブ付き主ブーム (1車/2車)32

■第3ウインチ使用時の主ブーム33

■第3ウインチ使用時の補助シーブ付き主ブーム (1車/2車)34

定格総荷重表 台船性能.....	35
■主ブーム.....	35
クラムシェル仕様	36
寸法図／仕様.....	36
■作業範囲.....	36
■仕様.....	36
■バケット.....	36
■定格総荷重表.....	36

テクニカルデータ

分解時の質量と外形寸法	37
質量・外形寸法一覧表.....	37
装備品一覧	42
標準装備・オプション一覧.....	42

仕 様

エンジン

エンジン名称	カミンズ QSL9
エンジンタイプ	4 サイクル、水冷式、直接噴射式、ターボチャージャー付ディーゼルエンジン
排気量	8.9 L
定格出力	272 kW / 2,000 min ⁻¹ (370 ps / 2,000 rpm)
燃料タンク容量	508 L
尿素タンク容量	38 L
備考	米国、欧州、日本のエンジン排出ガス規制 Stage IV / Tier4f / オフロード法 2014 年基準に適合。

コントロール

コントロールシステム	パイロット油圧制御方式により、油圧システムを制御する。 作業速度は、コントロールレバーのストロークとボリュウムダイヤルにより制御される。 安全装置は、油圧制御と電子装置の組み合わせにより操作を確保。
コントロールレバー	人間工学に基づく設計と配置。アームチェアレバータイプが標準装備。フロントレバータイプはオプションで用意。
ディスプレイ	8 インチサイズ。 オペレータの視界を妨げることなく作業状態を確認できるように配置。

油圧システム

作動油タンク容量	320 L		
油圧ポンプ容量	最大	31.4 MPa	
	P1	266 L / min	フロント、リヤ、ブーム起伏ウインチ、走行
	P2	266 L / min	フロント、リヤ、第3ウインチ、走行
	P3	152 L / min	旋回、ジャッキアップ、サイドフレイム連結
	P4	42 L / min	
	P5	56 L / min	パイロットコントロール、ブレーキ冷却、リーピングウインチ、油圧タグライン、その他
	P6	38 L / min	
P7	30 L / min		

ウインチ

フロント、リヤウインチ			
ウインチ	フロント	リヤ	
ロープ径	28 mm	28 mm	
ロープ巻取り長さ	標準	400 m	160 m 補助シーブ
	最大 (非作業時)	560 m	560 m
ロープ引張力	定格	132 kN	132 kN
備考	ペダル操作により制御するブレーキ付きフリーフォールウインチ。 低負荷時には、エンジン回転数が低いエコウインチモードにより、高速ウインチ動作が可能。		

ブーム起伏ウインチ

ロープ径	22.4 mm
ロープ長さ	巻取り長さ 310 m
備考	湿式多板ブレーキ付油圧モータ+遊星減速機

第3ウインチ (オプション)

ロープ径	28 mm
ロープ長さ	巻取り長さ 265 m
	非作業時最大 290 m
ロープ引張力	定格 132 kN
備考	ペダル操作により制御するブレーキ付きフリーフォールウインチ

旋回装置

速度: 1.5 rpm
湿式多板ブレーキ付油圧モータ+遊星減速機 2 セットおよび内歯歯車付旋回ベアリングで構成。
旋回ブレーキペダル (オプション) により制御が可能。

ガントリ

溶接構造用圧延鋼材によるボックス構造。
ガントリ昇降シリンダ付き。

カウンタウエイト

カウンタウエイト	総ウエイト質量	91.2 t
	11.0 t ベースウエイト数	1
	8.9 t ウエイト数	2
	9.0 t ウエイト数	2
	7.6 t ウエイト数	3
ロアウエイト	7.2 t ウエイト数	3
	総ウエイト質量	21.2 t
	10.6 t ロアウエイト数	2

減少カウンタウエイト仕様 (オプション)

カウンタウエイト	標準	76.4 t 仕様 1 段降ろし
カウンタウエイト質量	91.2 t	76.4 t
ロアウエイト	付	付
全装備質量*	約 214 t	約 199 t
接地圧*	119 kPa	111 kPa

カウンタウエイト	61.6 t 仕様 2 段降ろし	46.8 t 仕様 3 段降ろし
カウンタウエイト質量	61.6 t	46.8 t
ロアウエイト	なし	なし
全装備質量*	約 163 t	約 148 t
接地圧*	91 kPa	83 kPa

【注】

*印は基本ブーム、200 t フック付の場合です。

カーボディ

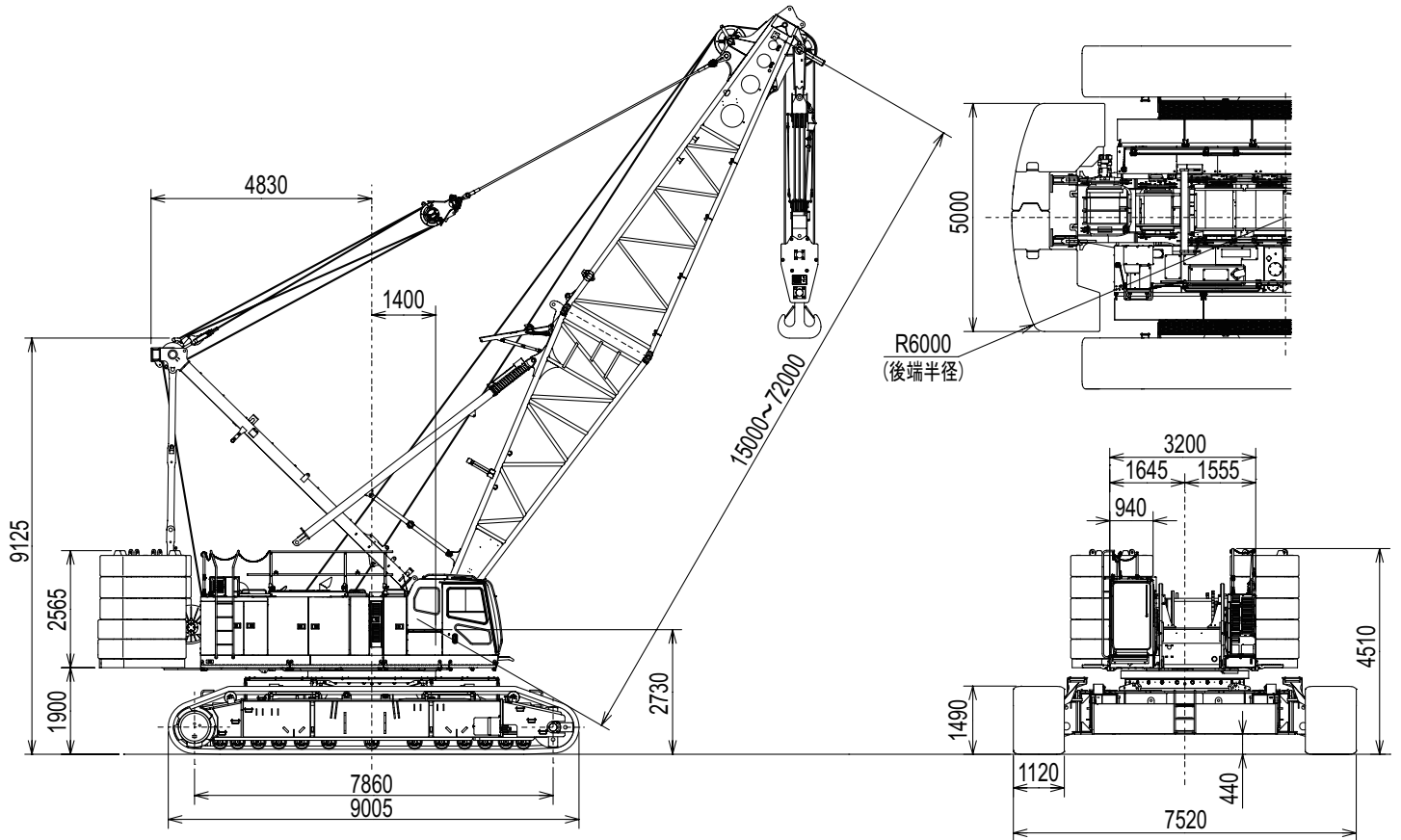
溶接構造用圧延鋼材によるボックス構造。
ジャッキアップ装置およびクローラサイドフレイム連結シリンダ付き。

クローラサイドフレイム

クローラサイドフレイム	溶接構造用圧延鋼材によるボックス構造。 フック&ピンジョイント式クローラサイドフレイム
シュー	1,120mm 幅フラットシュー
上部ローラ	片側 4 個
	ダブルフランジタイプ: 2 個
下部ローラ	シングルフランジタイプ: 2 個
	片側 13 個
走行装置	片側 1 個
	湿式多板ブレーキ付油圧モータ+遊星減速機
	走行速度 (登坂能力: 30%)

クレーン仕様

寸法図/仕様



クレーン仕様

最大つり上げ荷重×作業半径	t × m	200 × 5.0
基本ブーム長さ	m	15
最長ブーム長さ	m	72
接地圧	kPa (kgf/cm ²)	119 (1.22) (基本ブーム 200t フック付)
全装備質量	t	約 214 (基本ブーム 200t フック付)

フック質量

200 t	3,000 kg
135 t	2,600 kg
80 t	2,000 kg
35 t	1,070 kg
13.5 t	620 kg

【注】

単位は、国際単位系 (SI) による表示です。() 内は、従来の単位表示を参考値として併記しました。

フロント・リヤウインチロープ掛数とつり上げ荷重

フック 容量 (t)	定格総荷重の最大値 (t)											
	16本掛	14本掛	12本掛	10本掛	8本掛	7本掛	6本掛	5本掛	4本掛	3本掛	2本掛	1本掛
200	200	179	157	—	—	—	—	—	—	—	—	—
135	—	—	—	133	108	94.5	81	67.5	54	40.5	27	—
80	—	—	—	—	—	—	80	67.5	54	40.5	27	13.5
35	—	—	—	—	—	—	—	—	—	35	27	13.5
13.5	—	—	—	—	—	—	—	—	—	—	—	13.5

第3ウインチロープ掛数とつり上げ荷重

フック 容量 (t)	定格総荷重の最大値 (t)							
	10本掛	8本掛	7本掛	6本掛	5本掛	4本掛	3本掛	2本掛
135	133	108	94.5	81	67.5	54	40.5	27
80	—	—	—	80	67.5	54	40.5	27
35	—	—	—	—	—	—	35	27
13.5	—	—	—	—	—	—	—	—

ブームの標準構成表

ブーム (1/2)		ブーム (2/2)	
ブーム長さ (m)	ブーム構成	ブーム長さ (m)	ブーム構成
15		45	
18		48	
21		51	
24		54	
27		57	
30		60	
33		63	
36		66	
39		69	
42		72	

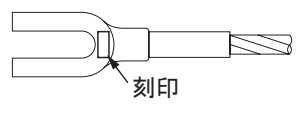
補助シーブ取付可能ブーム長さ																				
ブーム長さ (m)	15	18	21	24	27	30	33	36	39	42	45	48	51	54	57	60	63	66	69	72
補助シーブ取付 (1車/2車)	○	○	○	○	○	○	○	○	○	○	○	○	○	○	○	○	○	○	○	○

(○:可 ×:不可)

図示省略寸法		
略記号	ブーム長さ (m)	備考
3	3	
6	6	
7.5	7.5	
9	9	

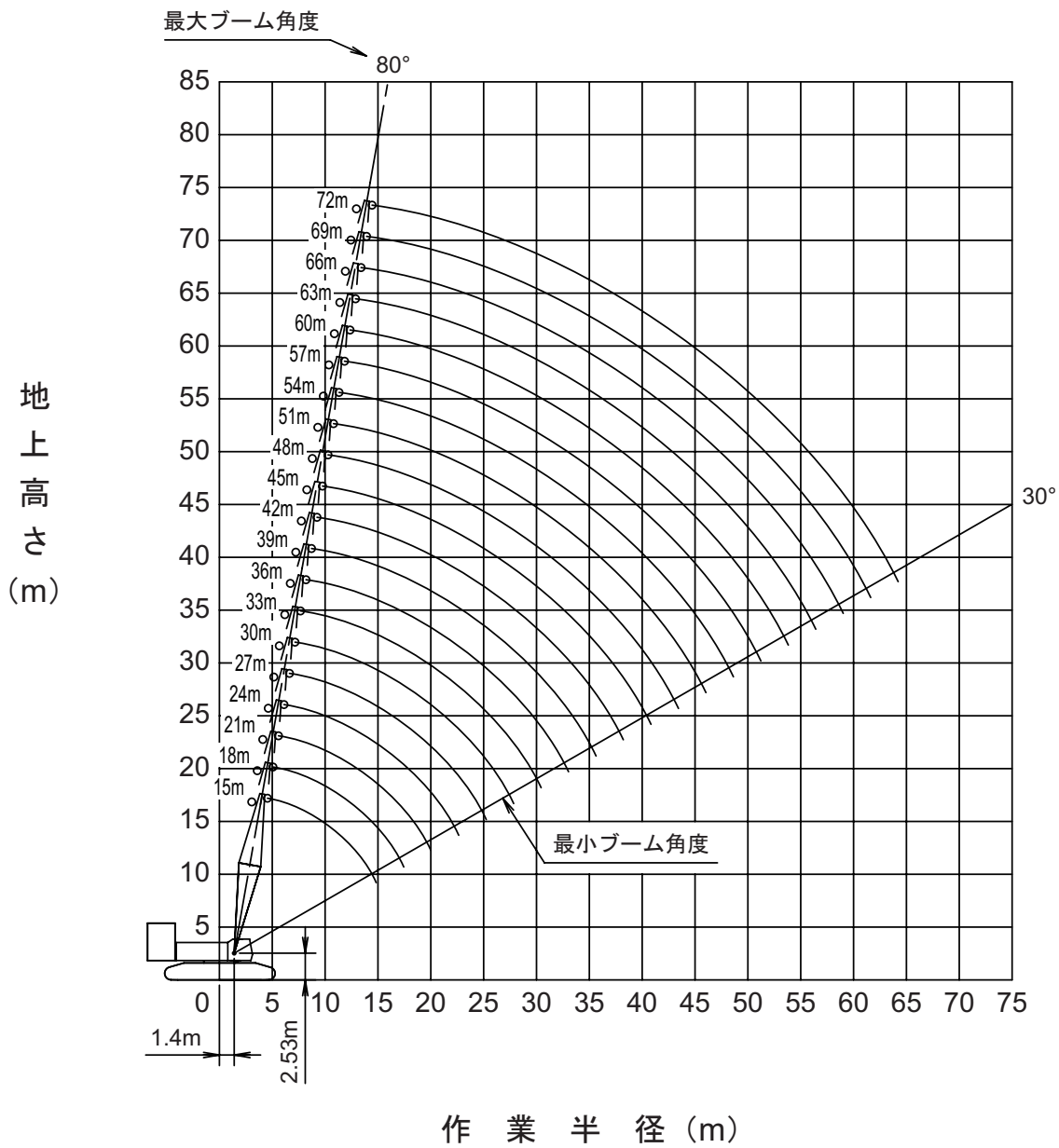
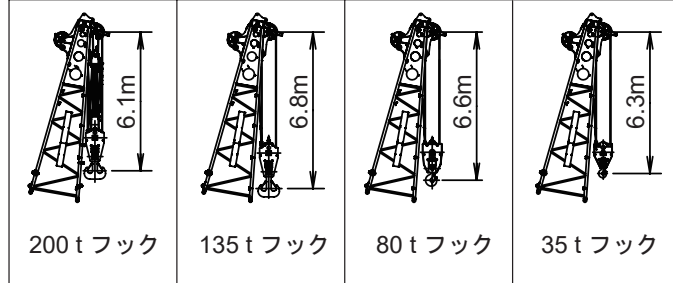
ロープかしま部の刻印により、ブームペンダントロープを判別してください。

ペンダントロープ			
略記号	長さ (m)	ロープ径 (mm)	刻印
3	3	35.5	Φ 35.5 × 3000
6	6	35.5	Φ 35.5 × 6000
6.11	6.11	35.5	Φ 35.5 × 6110
9	9	35.5	Φ 35.5 × 9000

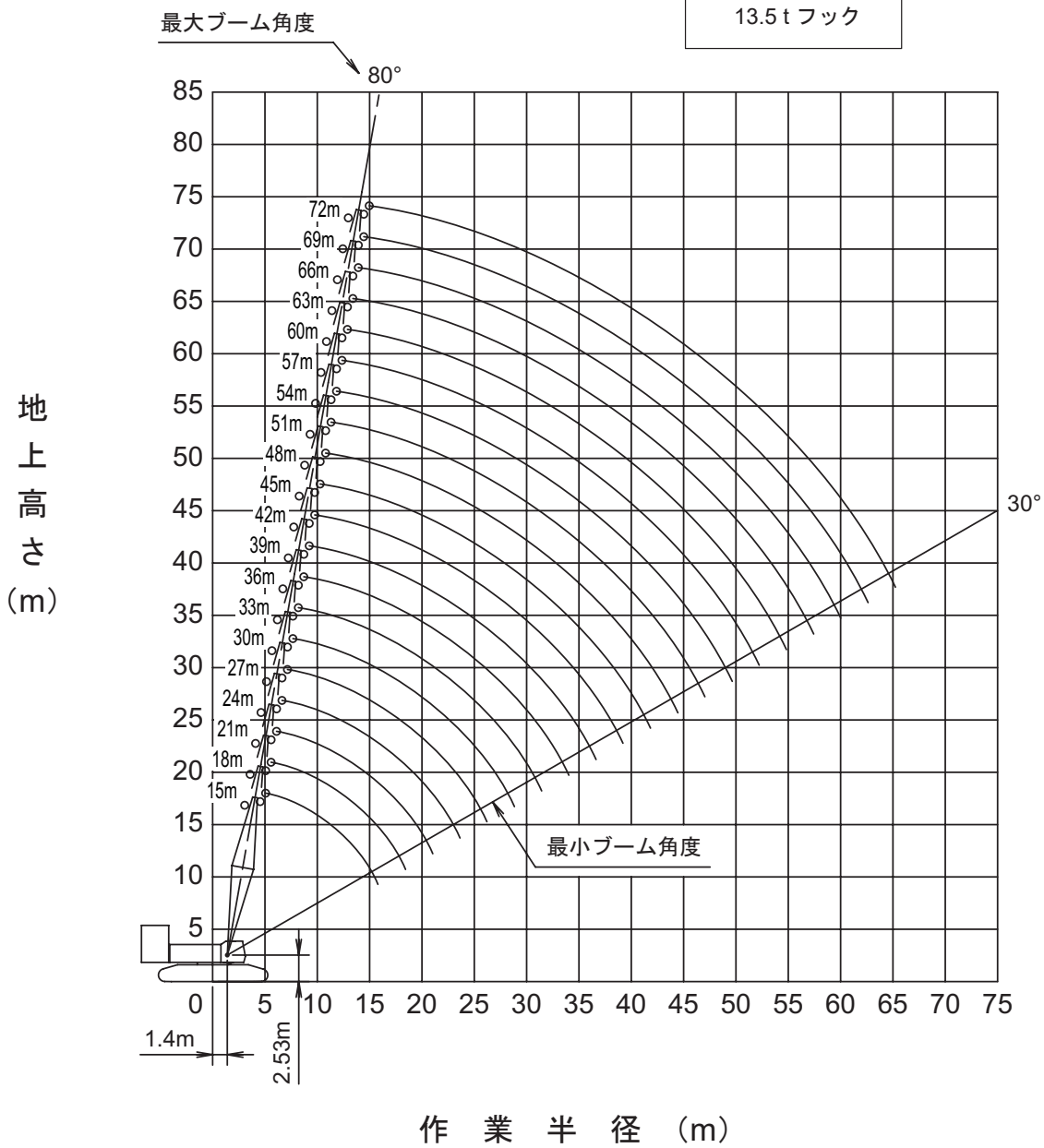
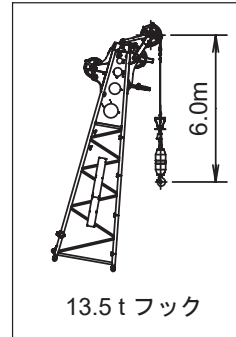


作業範囲図

■主ブーム



■補助シーブ (1車/2車)



定格総荷重表

■主ブーム



作業半径 (m)	主ブーム長さ(m)											作業半径 (m)
	15	18	21	24	27	30	33	36	39	42	45	
4.6	200.0	5.2m x 196.8t	5.7m x 179.0t									4.6
5	200.0			6.2m x	6.8m x							5
6	189.8	189.6	176.4	157.0t	151.0t	7.3m x	7.8m x					6
7	164.1	163.9	163.5	157.0	151.0	133.0t	128.4t	8.3m x	8.9m x			7
8	144.5	144.3	143.9	143.5	143.3	132.1	128.4	107.5t	103.2t	9.4m x	9.9m x	8
9	129.0	128.8	128.4	128.0	127.8	125.0	124.9	106.9	102.9	98.8t	87.5t	9
10	116.5	116.3	115.8	115.5	115.2	114.8	114.6	103.8	100.0	96.7	87.5	10
12	90.7	90.6	90.4	90.2	90.0	89.8	89.6	89.6	89.4	89.2	85.3	12
14	69.8	73.0	72.7	72.5	72.3	72.1	71.9	71.8	71.6	71.4	71.3	14
16	14.6m x 63.5t	61.0	60.7	60.4	60.2	60.0	59.8	59.7	59.4	59.2	59.1	16
18		17.2m x 54.3t	52.4	52.1	51.4	51.2	50.9	50.8	50.5	50.3	50.2	18
20			19.8m x 46.3t	45.3	45.1	44.5	44.2	44.1	43.8	43.6	43.4	20
22				40.0	39.7	39.6	39.0	38.8	38.5	38.3	38.1	22
24				22.4m x 39.0t	35.4	35.3	35.1	34.6	34.3	34.0	33.9	24
26					25.0m x 33.5t	31.7	31.5	31.5	30.8	30.5	30.3	26
28						27.6m x 29.3t	28.5	28.5	28.2	27.6	27.4	28
30							26.0	25.9	25.7	25.5	25.3	30
32							30.2m x 25.7t	23.7	23.5	23.3	23.1	32
34								32.8m x 22.9t	21.6	21.4	21.2	34
36									35.4m x 20.4t	19.7	19.5	36
38										18.2	18.0	38
40											16.7	40
42											40.6m x 16.3t	42

作業半径 (m)	主ブーム長さ(m)									作業半径 (m)
	48	51	54	57	60	63	66	69	72	
10	10.5m x 81.0t	11.0m x 75.5t	11.5m x 71.6t		12.6m x	13.1m x	13.6m x			10
12	78.0	75.0	70.5	62.5	60.9t	52.9t	50.0t	14.2m x	14.7m x	12
14	71.1	70.7	66.6	61.9	58.3	52.7	49.3	47.5t	38.3t	14
16	58.9	58.7	58.4	58.3	54.9	50.4	47.7	44.8	37.9	16
18	50.0	49.8	49.5	49.5	49.2	48.1	45.1	42.3	36.6	18
20	43.2	43.0	42.8	42.7	42.4	42.3	42.2	40.3	35.4	20
22	37.9	37.7	37.5	37.3	37.1	37.0	36.8	36.5	33.3	22
24	33.6	33.4	33.2	33.0	32.8	32.7	32.4	32.2	31.7	24
26	30.1	29.9	29.6	29.5	29.2	29.1	28.9	28.6	28.5	26
28	27.2	26.9	26.7	26.5	26.3	26.2	25.9	25.6	25.6	28
30	24.7	24.4	24.2	24.0	23.7	23.6	23.3	23.1	23.0	30
32	22.9	22.3	22.0	21.8	21.6	21.5	21.2	20.9	20.9	32
34	21.0	20.8	20.2	19.9	19.7	19.6	19.3	19.0	19.0	34
36	19.3	19.1	18.9	18.3	18.1	17.9	17.6	17.4	17.3	36
38	17.8	17.6	17.4	17.3	16.6	16.5	16.2	15.9	15.8	38
40	16.5	16.3	16.0	15.9	15.6	15.2	14.9	14.6	14.5	40
42	15.3	15.1	14.9	14.8	14.4	14.3	13.7	13.5	13.4	42
44	43.2m x 14.6t	14.0	13.8	13.7	13.3	13.2	13.0	12.4	12.3	44
46		45.8m x 13.1t	12.8	12.7	12.3	12.2	12.0	11.6	11.6	46
48			12.0	11.8	11.4	11.3	11.1	10.7	10.7	48
50			48.4m x 11.8t	11.0	10.6	10.5	10.3	9.9	9.8	50
52				51.0m x 10.6t	9.9	9.8	9.6	9.1	9.0	52
54					53.6m x 9.3t	9.1	8.8	8.3	8.2	54
56						8.4	8.1	7.7	7.5	56
58						56.2m x 8.3t	7.5	7.0	6.9	58
60							58.8m x 7.3t	6.4	6.3	60
62								61.4m x 6.0t	5.7	62
64									5.2	64

1. 上表に示す定格総荷重は、水平堅土上の定置荷役における値で、転倒荷重の78%以内、および移動式クレーン構造規格で定める前方安定度以上です。
2. 実際につり上げられる荷重は、上表の定格総荷重からフックなどのつり具一切の質量を差し引いた値です。ただし、差し引き後の値が2.2tを下回る範囲は作業できません。
3. □太線内の値は強度に基づいています。
4. 作業半径とは、荷をつり上げた状態での旋回中心からつり荷の重心までの水平距離です。
5. カウンタウエイトは、標準仕様(カウンタウエイト91.2t、ロアウエイト21.2t)です。
6. 表中の○○m x ○○tは、作業半径m x 定格総荷重tを示します。
7. 巻上ロープ掛数と定格総荷重の最大値は下表のとおりです。

フック容量	フック質量(t)	定格総荷重の最大値(t)											
		16本掛	14本掛	12本掛	10本掛	8本掛	7本掛	6本掛	5本掛	4本掛	3本掛	2本掛	1本掛
200t	3.0	200	179	157	-	-	-	-	-	-	-	-	-
135t	2.6	-	-	-	133	108	94.5	81	67.5	54	40.5	27	-
80t	2.0	-	-	-	-	-	-	80	67.5	54	40.5	27	13.5
35t	1.07	-	-	-	-	-	-	-	-	-	35	27	13.5
13.5t	0.62	-	-	-	-	-	-	-	-	-	-	-	13.5

■補助シーブ (1車/2車)



作業半径 (m)	主ブーム長さ(m)											作業半径 (m)
	15	18	21	24	27	30	33	36	39	42	45	
5.5	13.5		6.5m x 13.5t									5.5
6	13.5	13.5	13.5t	7.1m x 13.5t	7.6m x 13.5t							6
7	13.5	13.5	13.5	13.5t	13.5t	8.1m x 13.5t	8.7m x 13.5t					7
8	13.5	13.5	13.5	13.5	13.5	13.5	13.5	9.2m x 13.5t	9.7m x 13.5t			8
9	13.5	13.5	13.5	13.5	13.5	13.5	13.5	13.5	13.5	10.2m x 13.5t	10.8m x 13.5t	9
10	13.5	13.5	13.5	13.5	13.5	13.5	13.5	13.5	13.5	13.5	13.5	10
12	13.5	13.5	13.5	13.5	13.5	13.5	13.5	13.5	13.5	13.5	13.5	12
14	13.5	13.5	13.5	13.5	13.5	13.5	13.5	13.5	13.5	13.5	13.5	14
16	15.9m x 13.5t	13.5	13.5	13.5	13.5	13.5	13.5	13.5	13.5	13.5	13.5	16
18		13.5	13.5	13.5	13.5	13.5	13.5	13.5	13.5	13.5	13.5	18
20		18.5m x 13.5t	13.5	13.5	13.5	13.5	13.5	13.5	13.5	13.5	13.5	20
22			21.1m x 13.5t	13.5	13.5	13.5	13.5	13.5	13.5	13.5	13.5	22
24				23.7m x 13.5t	13.5	13.5	13.5	13.5	13.5	13.5	13.5	24
26					13.5	13.5	13.5	13.5	13.5	13.5	13.5	26
28						26.3m x 13.5t	13.5	13.5	13.5	13.5	13.5	28
30							28.9m x 13.5t	13.5	13.5	13.5	13.5	30
32								31.5m x 13.5t	13.5	13.5	13.5	32
34									13.5	13.5	13.5	34
36										34.1m x 13.5t	13.5	36
38											36.7m x 13.5t	38
40												40
42											39.3m x 13.5t	42
												42
											41.9m x 13.5t	

作業半径 (m)	主ブーム長さ(m)										作業半径 (m)	
	48	51	54	57	60	63	66	69	72			
10	11.3m x 13.5t	11.8m x 13.5t	12.4m x 13.5t	12.9m x 13.5t	13.4m x 13.5t	13.9m x 13.5t					10	
12	13.5	13.5	13.5	13.5	13.5	13.5	14.5m x 13.5t	15.0m x 13.5t	15.5m x 13.5t		12	
14	13.5	13.5	13.5	13.5	13.5	13.5	13.5	13.5	13.5		14	
16	13.5	13.5	13.5	13.5	13.5	13.5	13.5	13.5	13.5		16	
18	13.5	13.5	13.5	13.5	13.5	13.5	13.5	13.5	13.5		18	
20	13.5	13.5	13.5	13.5	13.5	13.5	13.5	13.5	13.5		20	
22	13.5	13.5	13.5	13.5	13.5	13.5	13.5	13.5	13.5		22	
24	13.5	13.5	13.5	13.5	13.5	13.5	13.5	13.5	13.5		24	
26	13.5	13.5	13.5	13.5	13.5	13.5	13.5	13.5	13.5		26	
28	13.5	13.5	13.5	13.5	13.5	13.5	13.5	13.5	13.5		28	
30	13.5	13.5	13.5	13.5	13.5	13.5	13.5	13.5	13.5		30	
32	13.5	13.5	13.5	13.5	13.5	13.5	13.5	13.5	13.5		32	
34	13.5	13.5	13.5	13.5	13.5	13.5	13.5	13.5	13.5		34	
36	13.5	13.5	13.5	13.5	13.5	13.5	13.5	13.5	13.5		36	
38	13.5	13.5	13.5	13.5	13.5	13.5	13.5	13.5	13.5		38	
40	13.5	13.5	13.5	13.5	13.5	13.5	13.5	13.5	13.5		40	
42	13.5	13.5	13.5	13.5	13.5	13.5	13.5	13.4	13.3		42	
44	13.5	13.5	13.5	13.4	13.0	12.9	12.6	12.3	12.2		44	
46	44.5m x 13.5t	12.8	12.6	12.4	12.0	11.9	11.7	11.3	11.2		46	
48		47.1m x 12.3t	11.7	11.5	11.1	11.0	10.8	10.4	10.3		48	
50			49.7m x 11.0t	10.8	10.3	10.2	10.0	9.5	9.4		50	
52				10.0	9.6	9.5	9.2	8.7	8.5		52	
54					52.3m x 9.9t	8.9	8.7	8.4	7.9	7.8		54
56						54.9m x 8.5t	8.0	7.7	7.2	7.1		56
58							57.5m x 7.5t	7.1	6.6	6.4		58
60								6.5	6.0	5.8		60
62								60.1m x 6.4t	5.4	5.2		62
64									62.7m x 5.2t	4.7		64
66										65.3m x 4.4t		66

1. 上表に示す定格総荷重は、水平堅土上の定置荷役における値で、転倒荷重の78%以内、および移動式クレーン構造規格で定める前方安定度以上です。
2. 実際につり上げられる荷重は、上表の定格総荷重から「主フック+補フック」などのつり具一切の質量を差し引いた値です。ただし、差し引き後の値が2.2tを下回る範囲は作業できません。
3. □太線内の値は強度に基づいています。
4. 作業半径とは、荷をつり上げた状態での旋回中心からつり荷の重心までの水平距離です。
5. カウンタウエイトは、標準仕様(カウンタウエイト91.2t、ロアウエイト21.2t)です。
6. 表中の〇〇m x 〇〇tは、作業半径 m x 定格総荷重 t を示します。
7. フック質量は下表のとおりです。

フック 容量	フック 質量(t)
200t	3.0
135t	2.6
80t	2.0
35t	1.07
13.5t	0.62

■補助シーブ付き主ブーム (1車/2車)



作業半径 (m)	主ブーム長さ(m)											作業半径 (m)
	15	18	21	24	27	30	33	36	39	42	45	
4.6	133.0	5.2m x	5.7m x									4.6
5	133.0	133.0t	133.0t									5
6	133.0	133.0	133.0	6.2m x	6.8m x							6
7	133.0	133.0	133.0	133.0t	133.0t	7.3m x	7.8m x					7
8	133.0	133.0	133.0	133.0	133.0	131.8t	127.5t	8.3m x	8.9m x			8
9	128.2	128.0	127.6	127.2	127.0	131.4	127.5	106.8t	102.4t	9.4m x	9.9m x	9
10	115.7	115.4	114.9	114.6	114.3	113.9	113.8	103.1	99.2	96.4	86.9	10
12	89.9	89.7	89.5	89.3	89.1	88.9	88.7	88.7	88.5	87.3	84.7	12
14	68.4	72.2	71.8	71.6	71.4	71.2	71.0	70.9	70.7	70.5	70.4	14
16	14.6m x	60.2	59.8	59.6	59.3	59.1	58.9	58.8	58.5	58.3	58.2	16
18	62.1t	17.2m x	51.4	51.1	50.6	50.3	50.0	49.9	49.6	49.4	49.3	18
20		52.9t	19.8m x	44.5	44.2	43.6	43.3	43.2	42.9	42.7	42.5	20
22			45.4t	39.2	38.8	38.7	38.1	37.9	37.6	37.4	37.2	22
24				22.4m x	34.5	34.5	34.2	33.7	33.4	33.1	33.0	24
26				38.2t	25.0m x	30.9	30.7	30.6	29.9	29.6	29.4	26
28					32.7t	27.6m x	27.7	27.6	27.3	26.7	26.5	28
30						28.5t	25.2	25.1	24.8	24.6	24.4	30
32							30.2m x	22.9	22.7	22.4	22.2	32
34							24.9t	32.8m x	20.7	20.5	20.3	34
36								22.1t	35.4m x	18.8	18.6	36
38									19.5t	17.4	17.1	38
40											15.8	40
42											40.6m x	42
											15.4t	

作業半径 (m)	主ブーム長さ(m)									作業半径 (m)
	48	51	54	57	60	63	66	69	72	
10	10.5m x	11.0m x	11.5m x							10
12	80.2t	75.0t	70.9t		12.6m x	13.1m x	13.6m x			12
14	77.2	74.2	69.7	62.5	60.0t	52.1t	50.0t	14.2m x	14.7m x	14
16	70.2	69.8	65.8	61.9	57.5	51.9	48.9	46.6t	37.5t	16
18	58.0	57.8	57.5	57.4	54.1	49.6	46.9	43.9	37.0	18
20	49.1	48.9	48.6	48.6	48.3	47.7	44.2	41.4	35.7	20
22	42.3	42.1	41.9	41.8	41.5	41.4	41.3	39.4	34.6	22
24	37.0	36.8	36.6	36.4	36.2	36.1	35.9	35.6	32.5	24
26	32.7	32.5	32.3	32.1	31.9	31.8	31.5	31.3	30.5	26
28	29.2	29.0	28.7	28.6	28.3	28.2	28.0	27.7	27.6	28
30	26.3	26.0	25.8	25.6	25.4	25.3	25.0	24.7	24.7	30
32	23.8	23.5	23.3	23.1	22.8	22.7	22.4	22.2	22.1	32
34	22.0	21.4	21.1	20.9	20.7	20.6	20.3	20.0	20.0	34
36	20.1	19.8	19.3	19.0	18.8	18.7	18.4	18.1	18.1	36
38	18.4	18.1	17.9	17.4	17.2	17.0	16.7	16.5	16.4	38
40	16.9	16.6	16.4	16.3	15.7	15.6	15.3	15.0	14.9	40
42	15.6	15.3	15.0	15.0	14.6	14.3	14.0	13.7	13.6	42
44	14.4	14.1	13.9	13.8	13.4	13.3	12.8	12.6	12.5	44
46	43.2m x	13.0	12.8	12.7	12.3	12.2	12.0	11.5	11.4	46
48	13.7t	45.8m x	11.8	11.7	11.3	11.2	11.0	10.6	10.6	48
50		12.1t	11.0	10.8	10.5	10.4	10.1	9.7	9.7	50
52			48.4m x	10.0	9.7	9.6	9.3	8.9	8.8	52
54			10.8t	51.0m x	9.0	8.8	8.6	8.0	7.9	54
56				9.6t	53.6m x	8.1	7.8	7.2	7.0	56
58					8.4t	7.4	7.0	6.6	6.3	58
60						56.2m x	6.4	5.9	5.8	60
62						7.3t	58.8m x	5.3	5.2	62
64							6.2t	61.4m x	4.6	64
								4.9t	4.1	

1. 上表に示す定格総荷重は、水平堅土上の定置荷役における値で、転倒荷重の78%以内、および移動式クレーン構造規格で定める前方安定度以上です。
2. 実際につり上げられる荷重は、上表の定格総荷重から「主フック+補助フック」などのつり具一切の質量を差し引いた値です。ただし、差し引き後の値が2.2tを下回る範囲は作業できません。
3. □太線内の値は強度に基づいています。
4. 作業半径とは、荷をつり上げた状態での旋回中心からつり荷の重心までの水平距離です。
5. カウンタウエイトは、標準仕様(カウンタウエイト91.2t、ロアウエイト21.2t)です。
6. 表中の○○m x ○○tは、作業半径 m x 定格総荷重 t を示します。
7. 巻上ロープ掛数と定格総荷重の最大値は下表のとおりです。

フック 容量	フック 質量(t)	定格総荷重の最大値(t)											
		16本掛	14本掛	12本掛	10本掛	8本掛	7本掛	6本掛	5本掛	4本掛	3本掛	2本掛	1本掛
200t	3.0	200	179	157	-	-	-	-	-	-	-	-	-
135t	2.6	-	-	-	133	108	94.5	81	67.5	54	40.5	27	-
80t	2.0	-	-	-	-	-	-	80	67.5	54	40.5	27	13.5
35t	1.07	-	-	-	-	-	-	-	-	-	35	27	13.5
13.5t	0.62	-	-	-	-	-	-	-	-	-	-	-	13.5

■第3 ウインチ使用時の主ブーム



作業半径 (m)	主ブーム長さ(m)											作業半径 (m)
	15	18	21	24	27	30	33	36	39	42	45	
4.6	133.0	5.2m x	5.7m x									4.6
5	133.0	133.0t	133.0t	6.2m x	6.8m x							5
6	133.0	133.0	133.0	108.0t	108.0t	7.3m x	7.8m x					6
7	133.0	133.0	133.0	108.0	108.0	94.5t	81.0t	8.3m x	8.9m x			7
8	133.0	133.0	133.0	108.0	108.0	94.5	81.0	67.5t	67.5t	9.4m x	9.9m x	8
9	129.0	128.8	128.4	108.0	108.0	94.5	81.0	67.5	67.5	54.0t	54.0t	9
10	116.5	116.3	115.8	108.0	108.0	94.5	81.0	67.5	67.5	54.0	54.0	10
12	90.7	90.6	90.4	90.2	90.0	89.8	81.0	67.5	67.5	54.0	54.0	12
14	70.2	73.0	72.7	72.5	72.3	72.1	71.9	67.5	67.5	54.0	54.0	14
16	14.6m x	61.0	60.7	60.4	60.2	60.0	59.8	59.7	59.4	54.0	54.0	16
18	63.8t	17.2m x	52.4	52.1	51.4	51.2	50.9	50.8	50.5	50.3	50.2	18
20		54.5t	19.8m x	45.3	45.1	44.5	44.2	44.1	43.8	43.6	43.4	20
22			46.3t	40.0	39.7	39.6	39.0	38.8	38.5	38.3	38.1	22
24				22.4m x	35.4	35.3	35.1	34.6	34.3	34.0	33.9	24
26				39.0t	25.0m x	31.7	31.5	31.5	30.8	30.5	30.3	26
28					33.5t	27.6m x	28.5	28.5	28.2	27.6	27.4	28
30						29.3t	26.0	25.9	25.7	25.5	25.3	30
32							30.2m x	23.7	23.5	23.3	23.1	32
34							25.7t	32.8m x	21.6	21.4	21.2	34
36								22.9t	35.4m x	19.7	19.5	36
38									20.4t	18.2	18.0	38
40											16.7	40
42											40.6m x	42
											16.3t	

作業半径 (m)	主ブーム長さ(m)									作業半径 (m)
	48	51	54	57	60	63	66	69	72	
10	10.5m x	11.0m x	11.5m x		12.6m x	13.1m x	13.6m x			10
12	54.0	40.5	40.5	40.5	40.5t	40.5t	27.0t	14.2m x	14.7m x	12
14	54.0	40.5	40.5	40.5	40.5	40.5	27.0	27.0t	27.0t	14
16	54.0	40.5	40.5	40.5	40.5	40.5	27.0	27.0	27.0	16
18	50.0	40.5	40.5	40.5	40.5	40.5	27.0	27.0	27.0	18
20	43.2	40.5	40.5	40.5	40.5	40.5	27.0	27.0	27.0	20
22	37.9	37.7	37.5	37.3	37.1	37.0	27.0	27.0	27.0	22
24	33.6	33.4	33.2	33.0	32.8	32.7	27.0	27.0	27.0	24
26	30.1	29.9	29.6	29.5	29.2	29.1	27.0	27.0	27.0	26
28	27.2	26.9	26.7	26.5	26.3	26.2	25.9	25.6	25.6	28
30	24.7	24.4	24.2	24.0	23.7	23.6	23.3	23.1	23.0	30
32	22.9	22.3	22.0	21.8	21.6	21.5	21.2	20.9	20.9	32
34	21.0	20.8	20.2	19.9	19.7	19.6	19.3	19.0	19.0	34
36	19.3	19.1	18.9	18.3	18.1	17.9	17.6	17.4	17.3	36
38	17.8	17.6	17.4	17.3	16.6	16.5	16.2	15.9	15.8	38
40	16.5	16.3	16.0	15.9	15.6	15.2	14.9	14.6	14.5	40
42	15.3	15.1	14.9	14.8	14.4	14.3	13.7	13.5	13.4	42
44	43.2m x	14.0	13.8	13.7	13.3	13.2	13.0	12.4	12.3	44
46	14.6t	45.8m x	12.8	12.7	12.3	12.2	12.0	11.6	11.6	46
48		13.1t	12.0	11.8	11.4	11.3	11.1	10.7	10.7	48
50			48.4m x	11.0	10.6	10.5	10.3	9.9	9.8	50
52			11.8t	51.0m x	9.9	9.8	9.6	9.1	9.0	52
54				10.6t	53.6m x	9.1	8.8	8.3	8.2	54
56					9.3t	8.4	8.1	7.7	7.5	56
58						56.2m x	7.5	7.0	6.9	58
60						8.3t	58.8m x	6.4	6.3	60
62							7.3t	61.4m x	5.7	62
64								6.0t	5.2	64

1. 上表に示す定格総荷重は、水平堅土上の定置荷役における値で、転倒荷重の78%以内、および移動式クレーン構造規格で定める前方安定度以上です。
2. 実際につり上げられる荷重は、上表の定格総荷重からフックなどのつり具一切の質量を差し引いた値です。ただし、差し引き後の値が2.2tを下回る範囲は作業できません。
3. □太線内の値は強度に基づいています。
4. 作業半径とは、荷をつり上げた状態での旋回中心からつり荷の重心までの水平距離です。
5. カウンタウエイトは、標準仕様(カウンタウエイト91.2t、ロアウエイト21.2t)です。
6. 表中の○○m x ○○tは、作業半径 m x 定格総荷重 t を示します。
7. 巻上ロープ掛数と定格総荷重の最大値は下表のとおりです。

フック 容量	フック 質量(t)	定格総荷重の最大値(t)							
		10本掛	8本掛	7本掛	6本掛	5本掛	4本掛	3本掛	2本掛
135t	2.6	133	108	94.5	81	67.5	54	40.5	27
80t	2.0	-	-	-	80	67.5	54	40.5	27
35t	1.07	-	-	-	-	-	-	35	27

■第3 ウインチ使用時の補助シーブ付き主ブーム (1車/2車)



作業半径 (m)	主ブーム長さ(m)											作業半径 (m)
	15	18	21	24	27	30	33	36	39	42	45	
4.6	133.0	5.2m x	5.7m x									4.6
5	133.0	133.0t	133.0t	6.2m x	6.8m x							5
6	133.0	133.0	133.0	108.0t	108.0t	7.3m x	7.8m x					6
7	133.0	133.0	133.0	108.0	108.0	94.5t	81.0t	8.3m x	8.9m x			7
8	133.0	133.0	133.0	108.0	108.0	94.5	81.0	67.5t	67.5t	9.4m x	9.9m x	8
9	128.2	128.0	127.6	108.0	108.0	94.5	81.0	67.5	67.5	54.0t	54.0t	9
10	115.7	115.4	114.9	108.0	108.0	94.5	81.0	67.5	67.5	54.0	54.0	10
12	89.9	89.7	89.5	89.3	89.1	88.9	81.0	67.5	67.5	54.0	54.0	12
14	68.8	72.2	71.8	71.6	71.4	71.2	71.0	67.5	67.5	54.0	54.0	14
16	14.6m x	60.2	59.8	59.6	59.3	59.1	58.9	58.8	58.5	54.0	54.0	16
18	62.4t	17.2m x	51.4	51.1	50.6	50.3	50.0	49.9	49.6	49.4	49.3	18
20		53.1t	19.8m x	44.5	44.2	43.6	43.3	43.2	42.9	42.7	42.5	20
22			45.4t	39.2	38.8	38.7	38.1	37.9	37.6	37.4	37.2	22
24				22.4m x	34.5	34.5	34.2	33.7	33.4	33.1	33.0	24
26				38.2t	25.0m x	30.9	30.7	30.6	29.9	29.6	29.4	26
28					32.7t	27.6m x	27.7	27.6	27.3	26.7	26.5	28
30						28.5t	25.2	25.1	24.8	24.6	24.4	30
32							30.2m x	22.9	22.7	22.4	22.2	32
34							24.9t	32.8m x	20.7	20.5	20.3	34
36								22.1t	35.4m x	18.8	18.6	36
38									19.5t	17.4	17.1	38
40											15.8	40
42											40.6m x	42
											15.4t	

作業半径 (m)	主ブーム長さ(m)									作業半径 (m)
	48	51	54	57	60	63	66	69	72	
10	10.5m x	11.0m x	11.5m x		12.6m x	13.1m x	13.6m x			10
12	54.0	40.5	40.5	40.5	40.5t	40.5t	27.0t	14.2m x	14.7m x	12
14	54.0	40.5	40.5	40.5	40.5	40.5	27.0	27.0t	27.0t	14
16	54.0	40.5	40.5	40.5	40.5	40.5	27.0	27.0	27.0	16
18	49.1	40.5	40.5	40.5	40.5	40.5	27.0	27.0	27.0	18
20	42.3	40.5	40.5	40.5	40.5	40.5	27.0	27.0	27.0	20
22	37.0	36.8	36.6	36.4	36.2	36.1	27.0	27.0	27.0	22
24	32.7	32.5	32.3	32.1	31.9	31.8	27.0	27.0	27.0	24
26	29.2	29.0	28.7	28.6	28.3	28.2	27.0	27.0	27.0	26
28	26.3	26.0	25.8	25.6	25.4	25.3	25.0	24.7	24.7	28
30	23.8	23.5	23.3	23.1	22.8	22.7	22.4	22.2	22.1	30
32	22.0	21.4	21.1	20.9	20.7	20.6	20.3	20.0	20.0	32
34	20.1	19.8	19.3	19.0	18.8	18.7	18.4	18.1	18.1	34
36	18.4	18.1	17.9	17.4	17.2	17.0	16.7	16.5	16.4	36
38	16.9	16.6	16.4	16.3	15.7	15.6	15.3	15.0	14.9	38
40	15.6	15.3	15.0	15.0	14.6	14.3	14.0	13.7	13.6	40
42	14.4	14.1	13.9	13.8	13.4	13.3	12.8	12.6	12.5	42
44	43.2m x	13.0	12.8	12.7	12.3	12.2	12.0	11.5	11.4	44
46	13.7t	45.8m x	11.8	11.7	11.3	11.2	11.0	10.6	10.6	46
48		12.1t	11.0	10.8	10.5	10.4	10.1	9.7	9.7	48
50			48.4m x	10.0	9.7	9.6	9.3	8.9	8.8	50
52			10.8t	51.0m x	9.0	8.8	8.6	8.0	7.9	52
54				9.6t	53.6m x	8.1	7.8	7.2	7.0	54
56					8.4t	7.4	7.0	6.6	6.3	56
58						56.2m x	6.4	5.9	5.8	58
60						7.3t	58.8m x	5.3	5.2	60
62							6.2t	61.4m x	4.6	62
64								4.9t	4.1	64

1. 上表に示す定格総荷重は、水平堅土上の定置荷役における値で、転倒荷重の78%以内、および移動式クレーン構造規格で定める前方安定度以上です。
2. 実際につり上げられる荷重は、上表の定格総荷重から「主フック+補フック」などのつり具一切の質量を差し引いた値です。ただし、差し引き後の値が2.2tを下回る範囲は作業できません。
3. □太線内の値は強度に基づいています。
4. 作業半径とは、荷をつり上げた状態での旋回中心からつり荷の重心までの水平距離です。
5. カウンタウエイトは、標準仕様(カウンタウエイト91.2t、ロアウエイト21.2t)です。
6. 表中の○○m x ○○tは、作業半径 m x 定格総荷重 t を示します。
7. 巻上ロープ掛数と定格総荷重の最大値は下表のとおりです。

フック 容量	フック 質量(t)	定格総荷重の最大値(t)							
		10本掛	8本掛	7本掛	6本掛	5本掛	4本掛	3本掛	2本掛
135t	2.6	133	108	94.5	81	67.5	54	40.5	27
80t	2.0	-	-	-	80	67.5	54	40.5	27
35t	1.07	-	-	-	-	-	-	35	27

定格総荷重表_つり荷走行性能

■主ブーム



作業半径 (m)	主ブーム長さ(m)								作業半径 (m)
	15	18	21	24	27	30	33	36	
4.6	187.9	5.2m x	5.7m x						4.6
5	187.9	184.9t	168.2t	6.2m x	6.8m x				5
6	178.3	178.1	165.7	147.5t	141.9t	7.3m x	7.8m x		6
7	154.2	154.0	153.6	147.5	141.9	125.0t	120.6t	8.3m x	7
8	135.8	135.6	135.2	134.8	134.6	124.1	120.6	101.0t	8
9	121.2	121.0	120.6	120.3	120.1	117.4	117.3	100.4	9
10	109.4	109.3	108.8	108.5	108.2	107.8	107.7	97.5	10
12	85.2	85.1	84.9	84.7	84.5	84.3	84.2	84.2	12
14	65.6	68.6	68.3	68.1	67.9	67.7	67.5	67.4	14
16	14.6m x	57.3	57.0	56.7	56.5	56.3	56.2	56.1	16
18	56.0t	17.2m x	49.2	48.9	48.3	48.1	47.8	47.7	18
20		51.0t	19.8m x	42.5	42.3	41.8	41.5	41.4	20
22			43.5t	37.5	37.3	37.2	36.6	36.4	22
24				22.4m x	33.2	33.1	32.9	32.5	24
26				36.6t	25.0m x	29.7	29.6	29.6	26
28					31.4t	27.6m x	26.7	26.7	28
30						27.5t	24.4	24.3	30
32							30.2m x	22.2	32
34							24.1t	32.8m x 21.5t	34

1. 上表に示す定格総荷重は、転倒荷重の78%以内、移動式クレーン構造規格で定める前方安定度以上、およびISO4305に準拠した値です。
2. 実際につり上げられる荷重は、上表の定格総荷重からフックなどのつり具一切の質量を差し引いた値です。ただし、差し引き後の値が2.2tを下回る範囲は作業できません。
3. □太線内の値は強度に基づいています。
4. 作業半径とは、荷をつり上げた状態での旋回中心からつり荷の重心までの水平距離です。
5. カウンタウエイトは、標準仕様(カウンタウエイト91.2t、ロアウエイト21.2t)です。
6. 表中の○○m x ○○tは、作業半径 m x 定格総荷重 t を示します。
7. 巻上ロープ掛数と定格総荷重の最大値は下表のとおりです。

フック 容量	フック 質量(t)	定格総荷重の最大値(t)											
		16本掛	14本掛	12本掛	10本掛	8本掛	7本掛	6本掛	5本掛	4本掛	3本掛	2本掛	1本掛
200t	3.0	200	179	157	-	-	-	-	-	-	-	-	-
135t	2.6	-	-	-	133	108	94.5	81	67.5	54	40.5	27	-
80t	2.0	-	-	-	-	-	-	80	67.5	54	40.5	27	13.5
35t	1.07	-	-	-	-	-	-	-	-	-	35	27	13.5
13.5t	0.62	-	-	-	-	-	-	-	-	-	-	-	13.5

■補助シーブ (1車/2車)



作業半径 (m)	主ブーム長さ(m)								作業半径 (m)	
	15	18	21	24	27	30	33	36		
5.5	12.6		6.5m x 12.6t							5.5
6	12.6	12.6		7.1m x 12.6t	7.6m x 12.6t					6
7	12.6	12.6	12.6	12.6t	12.6t	8.1m x 12.6t	8.7m x 12.6t			7
8	12.6	12.6	12.6	12.6	12.6	12.6	12.6	9.2m x 12.6t		8
9	12.6	12.6	12.6	12.6	12.6	12.6	12.6	12.6		9
10	12.6	12.6	12.6	12.6	12.6	12.6	12.6	12.6		10
12	12.6	12.6	12.6	12.6	12.6	12.6	12.6	12.6		12
14	12.6	12.6	12.6	12.6	12.6	12.6	12.6	12.6		14
16	15.9m x 12.6t	12.6	12.6	12.6	12.6	12.6	12.6	12.6		16
18		12.6	12.6	12.6	12.6	12.6	12.6	12.6		18
20		18.5m x 12.6t	12.6	12.6	12.6	12.6	12.6	12.6		20
22			21.1m x 12.6t	12.6	12.6	12.6	12.6	12.6		22
24				23.7m x 12.6t	12.6	12.6	12.6	12.6		24
26					12.6	12.6	12.6	12.6		26
28						26.3m x 12.6t	12.6	12.6		28
30							28.9m x 12.6t	12.6		30
32								31.5m x 12.6t		32
34									12.6	34
36									34.1m x 12.6t	36

1. 上表に示す定格総荷重は、転倒荷重の78%以内、移動式クレーン構造規格で定める前方安定度以上、およびISO4305に準拠した値です。
2. 実際につり上げられる荷重は、上表の定格総荷重から「主フック+補フック」などのつり具一切の質量を差し引いた値です。ただし、差し引き後の値が2.2tを下回る範囲は作業できません。
3. □太線内の値は強度に基づいています。
4. 作業半径とは、荷をつり上げた状態での旋回中心からつり荷の重心までの水平距離です。
5. カウンタウエイトは、標準仕様(カウンタウエイト91.2t、ロアウエイト21.2t)です。
6. 表中の○Om x ○Otは、作業半径 m x 定格総荷重 t を示します。
7. フック質量は下表のとおりです。

フック 容量	フック 質量(t)
200t	3.0
135t	2.6
80t	2.0
35t	1.07
13.5t	0.62

■補助シーブ付き主ブーム（1車/2車）



作業半径 (m)	主ブーム長さ(m)								作業半径 (m)	
	15	18	21	24	27	30	33	36		
4.6	125.0	5.2m x	5.7m x							4.6
5	125.0	125.0t	125.0t	6.2m x	6.8m x					5
6	125.0	125.0	125.0	125.0t	125.0t	7.3m x	7.8m x			6
7	125.0	125.0	125.0	125.0	125.0	123.8t	119.8t	8.3m x		7
8	125.0	125.0	125.0	125.0	125.0	123.4	119.8	100.3t		8
9	120.4	120.3	119.9	119.5	119.3	117.4	115.6	99.8		9
10	108.7	108.4	107.9	107.7	107.4	107.0	106.9	96.8		10
12	84.4	84.3	84.1	83.9	83.7	83.5	83.3	83.3		12
14	64.2	67.8	67.4	67.2	67.1	66.9	66.7	66.6		14
16	14.6m x	56.5	56.2	56.0	55.7	55.5	55.3	55.2		16
18	58.3t	17.2m x	48.3	48.0	47.5	47.2	46.9	46.8		18
20		49.7t	19.8m x	41.8	41.5	40.9	40.6	40.6		20
22			42.6t	36.8	36.4	36.3	35.8	35.6		22
24				22.4m x	32.4	32.4	32.1	31.6		24
26				35.9t	25.0m x	29.0	28.8	28.7		26
28					30.7t	27.6m x	26.0	25.9		28
30						26.7t	23.6	23.5		30
32							30.2m x	21.5		32
34							23.4t	32.8m x	20.7t	34

1. 上表に示す定格総荷重は、転倒荷重の78%以内、移動式クレーン構造規格で定める前方安定度以上、およびISO4305に準拠した値です。
2. 実際につり上げられる荷重は、上表の定格総荷重から「主フック+補フック」などのつり具一切の質量を差し引いた値です。ただし、差し引き後の値が2.2tを下回る範囲は作業できません。
3. □太線内の値は強度に基づいています。
4. 作業半径とは、荷をつり上げた状態での旋回中心からつり荷の重心までの水平距離です。
5. カウンタウエイトは、標準仕様(カウンタウエイト91.2t、ロアウエイト21.2t)です。
6. 表中の○Om x ○Otは、作業半径 m x 定格総荷重 tを示します。
7. 巻上ロープ掛数と定格総荷重の最大値は下表のとおりです。

フック 容量	フック 質量(t)	定格総荷重の最大値(t)								
		10本掛	8本掛	7本掛	6本掛	5本掛	4本掛	3本掛	2本掛	1本掛
200t	3.0	-	-	-	-	-	-	-	-	-
135t	2.6	133	108	94.5	81	67.5	54	40.5	27	-
80t	2.0	-	-	-	80	67.5	54	40.5	27	13.5
35t	1.07	-	-	-	-	-	-	35	27	13.5
13.5t	0.62	-	-	-	-	-	-	-	-	13.5

■第3 ウインチ使用時の主ブーム



作業半径 (m)	主ブーム長さ(m)								作業半径 (m)	
	15	18	21	24	27	30	33	36		
4.6	125.0	5.2m x	5.7m x							4.6
5	125.0	125.0t	125.0t	6.2m x	6.8m x					5
6	125.0	125.0	125.0	101.5t	101.5t	7.3m x	7.8m x			6
7	125.0	125.0	125.0	101.5	101.5	88.8t	76.1t	8.3m x		7
8	125.0	125.0	125.0	101.5	101.5	88.8	76.1	63.4t		8
9	121.2	121.0	120.6	101.5	101.5	88.8	76.1	63.4		9
10	109.4	109.3	108.8	101.5	101.5	88.8	76.1	63.4		10
12	85.2	85.1	84.9	84.7	84.5	84.3	76.1	63.4		12
14	65.9	68.6	68.3	68.1	67.9	67.7	67.5	63.4		14
16	14.6m x	57.3	57.0	56.7	56.5	56.3	56.2	56.1		16
18	59.9t	17.2m x	49.2	48.9	48.3	48.1	47.8	47.7		18
20		51.2t	19.8m x	42.5	42.3	41.8	41.5	41.4		20
22			43.5t	37.5	37.3	37.2	36.6	36.4		22
24				22.4m x	33.2	33.1	32.9	32.5		24
26				36.6t	25.0m x	29.7	29.6	29.6		26
28					31.4t	27.6m x	26.7	26.7		28
30						27.5t	24.4	24.3		30
32							30.2m x	22.2		32
34							24.1t	32.8m x	21.5t	34

1. 上表に示す定格総荷重は、転倒荷重の78%以内、移動式クレーン構造規格で定める前方安定度以上、およびISO4305に準拠した値です。
2. 実際につり上げられる荷重は、上表の定格総荷重からフックなどのつり具一切の質量を差し引いた値です。ただし、差し引き後の値が2.2tを下回る範囲は作業できません。
3. □太線内の値は強度に基づいています。
4. 作業半径とは、荷をつり上げた状態での旋回中心からつり荷の重心までの水平距離です。
5. カウンタウエイトは、標準仕様(カウンタウエイト91.2t、ロアウエイト21.2t)です。
6. 表中の○m x ○tは、作業半径 m x 定格総荷重 t を示します。
7. 巻上ロープ掛数と定格総荷重の最大値は下表のとおりです。

フック 容量	フック 質量(t)	定格総荷重の最大値(t)							
		10本掛	8本掛	7本掛	6本掛	5本掛	4本掛	3本掛	2本掛
135t	2.6	133	108	94.5	81	67.5	54	40.5	27
80t	2.0	-	-	-	80	67.5	54	40.5	27
35t	1.07	-	-	-	-	-	-	35	27

■第3 ウインチ使用時の補助シーブ付き主ブーム (1車/2車)



作業半径 (m)	主ブーム長さ(m)								作業半径 (m)	
	15	18	21	24	27	30	33	36		
4.6	125.0	5.2m x	5.7m x							4.6
5	125.0	125.0t	125.0t	6.2m x	6.8m x					5
6	125.0	125.0	125.0	101.5t	101.5t	7.3m x	7.8m x			6
7	125.0	125.0	125.0	101.5	101.5	88.8t	76.1t	8.3m x		7
8	125.0	125.0	125.0	101.5	101.5	88.8	76.1	63.4t		8
9	120.4	120.3	119.9	101.5	101.5	88.8	76.1	63.4		9
10	108.7	108.4	107.9	101.5	101.5	88.8	76.1	63.4		10
12	84.4	84.3	84.1	83.9	83.7	83.5	76.1	63.4		12
14	64.6	67.8	67.4	67.2	67.1	66.9	66.7	63.4		14
16	14.6m x	56.5	56.2	56.0	55.7	55.5	55.3	55.2		16
18	58.6t	17.2m x	48.3	48.0	47.5	47.2	46.9	46.8		18
20		49.9t	19.8m x	41.8	41.5	40.9	40.6	40.6		20
22			42.6t	36.8	36.4	36.3	35.8	35.6		22
24				22.4m x	32.4	32.4	32.1	31.6		24
26				35.9t	25.0m x	29.0	28.8	28.7		26
28					30.7t	27.6m x	26.0	25.9		28
30						26.7t	23.6	23.5		30
32							30.2m x	21.5		32
34							23.4t	32.8m x	20.7t	34

1. 上表に示す定格総荷重は、転倒荷重の78%以内、移動式クレーン構造規格で定める前方安定度以上、およびISO4305に準拠した値です。
2. 実際につり上げられる荷重は、上表の定格総荷重から「主フック+補フック」などのつり具一切の質量を差し引いた値です。ただし、差し引き後の値が2.2tを下回る範囲は作業できません。
3. □太線内の値は強度に基づいています。
4. 作業半径とは、荷をつり上げた状態での旋回中心からつり荷の重心までの水平距離です。
5. カウンタウエイトは、標準仕様(カウンタウエイト91.2t、ロアウエイト21.2t)です。
6. 表中の○Om x ○Otは、作業半径 m x 定格総荷重 tを示します。
7. 巻上ロープ掛数と定格総荷重の最大値は下表のとおりです。

フック 容量	フック 質量(t)	定格総荷重の最大値(t)							
		10本掛	8本掛	7本掛	6本掛	5本掛	4本掛	3本掛	2本掛
135t	2.6	133	108	94.5	81	67.5	54	40.5	27
80t	2.0	-	-	-	80	67.5	54	40.5	27
35t	1.07	-	-	-	-	-	-	35	27

定格総荷重表_カウンタウエイト 76.4 t 仕様 (1 段降ろし)

■主ブーム



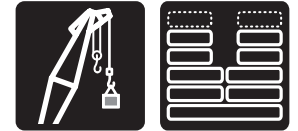
作業半径 (m)	主ブーム長さ(m)											作業半径 (m)
	15	18	21	24	27	30	33	36	39	42	45	
4.6	200.0	5.2m x 196.8t	5.7m x 179.0t									4.6
5	200.0			6.2m x 157.0t	6.8m x 151.0t							5
6	189.8	189.6	176.4			7.3m x 133.0t	7.8m x 128.4t					6
7	164.1	163.9	163.5					8.3m x 107.5t	8.9m x 103.2t			7
8	142.2	142.2	142.3	142.4	142.3	132.1	128.4			9.4m x 98.8t	9.9m x 87.5t	8
9	116.9	116.8	116.8	116.9	116.7	117.3	117.1	106.9	102.9			9
10	99.0	98.9	98.9	98.9	98.7	99.2	99.1	99.1	98.9	96.7	87.5	10
12	75.5	75.3	75.2	75.2	75.0	75.5	75.3	75.3	75.1	74.9	74.8	12
14	60.7	60.5	60.3	60.3	60.0	60.5	60.3	60.2	60.1	59.8	59.7	14
16	14.6m x 57.3t	50.3	50.1	50.1	49.8	50.2	50.0	49.9	49.7	49.5	49.4	16
18		17.2m x 45.6t	42.7	42.6	42.3	42.7	42.5	42.4	42.2	42.0	41.8	18
20			19.8m x 37.6t	36.9	36.6	37.0	36.8	36.7	36.5	36.2	36.0	20
22				32.5	32.2	32.6	32.3	32.2	32.0	31.7	31.5	22
24				22.4m x 31.7t	28.6	28.9	28.7	28.5	28.3	28.1	27.9	24
26					25.0m x 27.1t	26.0	25.7	25.6	25.3	25.1	24.9	26
28						27.6m x 24.0t	23.3	23.1	22.8	22.6	22.3	28
30							21.2	20.9	20.7	20.4	20.2	30
32							30.2m x 21.0t	19.1	18.9	18.6	18.4	32
34								32.8m x 18.5t	17.3	17.0	16.8	34
36									35.4m x 16.3t	15.7	15.4	36
38										14.5	14.2	38
40											13.0	40
42											40.6m x 12.7t	42

作業半径 (m)	主ブーム長さ(m)										作業半径 (m)
	48	51	54	57	60	63	66	69	72		
10	10.5m x 81.0t	11.0m x 75.5t	11.5m x 71.6t								10
12	74.7	74.5	70.5	62.5	12.6m x 60.9t	13.1m x 52.9t	13.6m x 50.0t				12
14	59.6	59.4	59.2	59.1	58.3	52.7	49.3	47.5t	14.2m x 38.3t	14.7m x 37.9	14
16	49.3	49.1	48.8	48.7	48.5	48.4	47.7	44.8	44.8	37.9	16
18	41.7	41.5	41.2	41.1	40.9	40.8	40.6	40.4	36.6	36.6	18
20	35.9	35.7	35.4	35.4	35.1	35.0	34.8	34.6	34.5	34.5	20
22	31.4	31.2	30.9	30.8	30.6	30.5	30.2	30.0	29.9	29.9	22
24	27.8	27.5	27.2	27.1	26.9	26.8	26.5	26.3	26.2	26.2	24
26	24.7	24.5	24.2	24.1	23.8	23.7	23.5	23.2	23.2	23.2	26
28	22.2	22.0	21.7	21.6	21.3	21.2	20.9	20.7	20.6	20.6	28
30	20.1	19.8	19.5	19.4	19.1	19.0	18.8	18.5	18.3	18.3	30
32	18.2	18.0	17.7	17.5	17.3	17.1	16.8	16.5	16.4	16.4	32
34	16.6	16.4	16.0	15.9	15.6	15.4	15.1	14.8	14.6	14.6	34
36	15.2	15.0	14.6	14.4	14.1	13.9	13.6	13.3	13.1	13.1	36
38	14.0	13.6	13.3	13.1	12.8	12.6	12.3	12.0	11.8	11.8	38
40	12.8	12.5	12.1	11.9	11.6	11.4	11.1	10.8	10.6	10.6	40
42	11.8	11.5	11.0	10.9	10.5	10.3	10.0	9.7	9.5	9.5	42
44	43.2m x 11.2t	10.5	10.1	9.9	9.6	9.4	9.1	8.8	8.6	8.6	44
46		45.8m x 9.8t	9.3	9.1	8.8	8.5	8.2	7.9	7.7	7.7	46
48			8.5	8.3	8.0	7.7	7.4	7.1	6.9	6.9	48
50			48.4m x 8.4t	7.6	7.3	7.0	6.7	6.4	6.2	6.2	50
52				51.0m x 7.3t	6.7	6.4	6.1	5.7	5.5	5.5	52
54					53.6m x 6.2t	5.8	5.5	5.1	4.9	4.9	54
56						5.2	4.9	4.6	4.4	4.4	56
58						56.2m x 5.2t	4.4	4.1	3.8	3.8	58
60							58.8m x 4.2t	3.6	3.4	3.4	60
62								61.4m x 3.3t	2.9	2.9	62
64									3.3t	2.5	64

1. 上表に示す定格総荷重は、水平堅土上の定置荷役における値で、転倒荷重の 78% 以内、および移動式クレーン構造規格で定める前方安定度以上です。
2. 実際に吊り上げられる荷重は、上表の定格総荷重からフックなどのつり具一切の質量を差し引いた値です。ただし、差し引き後の値が 2.2t を下回る範囲は作業できません。
3. 口太線内の値は強度に基づいています。
4. 作業半径とは、荷をつり上げた状態での旋回中心からつり荷の重心までの水平距離です。
5. カウンタウエイトは 76.4t、ロアウエイトは 21.2t です。
6. 表中の○○m x ○○t は、作業半径 m x 定格総荷重 t を示します。
7. 巻上ロープ掛数と定格総荷重の最大値は下表のとおりです。

フック容量	フック質量(t)	定格総荷重の最大値(t)											
		16本掛	14本掛	12本掛	10本掛	8本掛	7本掛	6本掛	5本掛	4本掛	3本掛	2本掛	1本掛
200t	3.0	200	179	157	-	-	-	-	-	-	-	-	-
135t	2.6	-	-	-	133	108	94.5	81	67.5	54	40.5	27	-
80t	2.0	-	-	-	-	-	-	80	67.5	54	40.5	27	13.5
35t	1.07	-	-	-	-	-	-	-	-	-	35	27	13.5
13.5t	0.62	-	-	-	-	-	-	-	-	-	-	-	13.5

■補助シーブ (1車/2車)



作業半径 (m)	主ブーム長さ(m)											作業半径 (m)
	15	18	21	24	27	30	33	36	39	42	45	
5.5	13.5		6.5m x 13.5t									5.5
6	13.5	13.5	13.5t	7.1m x 13.5t	7.6m x 13.5t							6
7	13.5	13.5	13.5	13.5t	13.5t	8.1m x 13.5t	8.7m x 13.5t					7
8	13.5	13.5	13.5	13.5	13.5	13.5	13.5	9.2m x 13.5t	9.7m x 13.5t			8
9	13.5	13.5	13.5	13.5	13.5	13.5	13.5	13.5	13.5	10.2m x 13.5t	10.8m x 13.5t	9
10	13.5	13.5	13.5	13.5	13.5	13.5	13.5	13.5	13.5	13.5	13.5	10
12	13.5	13.5	13.5	13.5	13.5	13.5	13.5	13.5	13.5	13.5	13.5	12
14	13.5	13.5	13.5	13.5	13.5	13.5	13.5	13.5	13.5	13.5	13.5	14
16	15.9m x 13.5t	13.5	13.5	13.5	13.5	13.5	13.5	13.5	13.5	13.5	13.5	16
18		13.5	13.5	13.5	13.5	13.5	13.5	13.5	13.5	13.5	13.5	18
20		18.5m x 13.5t	13.5	13.5	13.5	13.5	13.5	13.5	13.5	13.5	13.5	20
22			21.1m x 13.5t	13.5	13.5	13.5	13.5	13.5	13.5	13.5	13.5	22
24				23.7m x 13.5t	13.5	13.5	13.5	13.5	13.5	13.5	13.5	24
26					13.5t	13.5	13.5	13.5	13.5	13.5	13.5	26
28						26.3m x 13.5t	13.5	13.5	13.5	13.5	13.5	28
30							28.9m x 13.5t	13.5	13.5	13.5	13.5	30
32								31.5m x 13.5t	13.5	13.5	13.5	32
34									13.5t	13.5	13.5	34
36										34.1m x 13.5t	13.5	36
38											36.7m x 13.5t	38
40											13.5t	40
42											39.3m x 13.5t	42
											41.9m x 11.8t	

作業半径 (m)	主ブーム長さ(m)										作業半径 (m)
	48	51	54	57	60	63	66	69	72		
10	11.3m x 13.5t	11.8m x 13.5t									10
12	13.5	13.5	12.4m x 13.5t	12.9m x 13.5t	13.4m x 13.5t	13.9m x 13.5t					12
14	13.5	13.5	13.5	13.5	13.5	13.5	14.5m x 13.5t	15.0m x 13.5t	15.5m x 13.5t		14
16	13.5	13.5	13.5	13.5	13.5	13.5	13.5	13.5	13.5		16
18	13.5	13.5	13.5	13.5	13.5	13.5	13.5	13.5	13.5		18
20	13.5	13.5	13.5	13.5	13.5	13.5	13.5	13.5	13.5		20
22	13.5	13.5	13.5	13.5	13.5	13.5	13.5	13.5	13.5		22
24	13.5	13.5	13.5	13.5	13.5	13.5	13.5	13.5	13.5		24
26	13.5	13.5	13.5	13.5	13.5	13.5	13.5	13.5	13.5		26
28	13.5	13.5	13.5	13.5	13.5	13.5	13.5	13.5	13.5		28
30	13.5	13.5	13.5	13.5	13.5	13.5	13.5	13.5	13.5		30
32	13.5	13.5	13.5	13.5	13.5	13.5	13.5	13.5	13.5		32
34	13.5	13.5	13.5	13.5	13.5	13.5	13.5	13.5	13.5		34
36	13.5	13.5	13.5	13.5	13.5	13.5	13.2	12.9	12.7		36
38	13.5	13.3	12.9	12.7	12.4	12.2	11.9	11.6	11.4		38
40	12.5	12.2	11.8	11.6	11.2	11.0	10.7	10.4	10.2		40
42	11.5	11.1	10.7	10.5	10.2	9.9	9.6	9.3	9.1		42
44	10.5	10.2	9.8	9.6	9.2	9.0	8.7	8.4	8.2		44
46	44.5m x 10.3t	9.4	8.9	8.7	8.4	8.1	7.8	7.5	7.3		46
48		47.1m x 8.9t	8.2	7.9	7.6	7.3	7.0	6.7	6.5		48
50			49.7m x 7.6t	7.2	6.9	6.6	6.3	6.0	5.8		50
52				6.6	6.3	6.0	5.7	5.3	5.1		52
54				52.3m x 6.5t	5.7	5.4	5.1	4.7	4.5		54
56					54.9m x 5.4t	4.8	4.5	4.2	3.9		56
58						57.5m x 4.5t	4.0	3.7	3.4		58
60							3.5	3.2	2.9		60
62							60.1m x 3.5t	2.8	2.5t	61.7m x 2.6t	62
64											64

1. 上表に示す定格総荷重は、水平堅土上の定置荷役における値で、転倒荷重の78%以内、および移動式クレーン構造規格で定める前方安定度以上です。
2. 実際につり上げられる荷重は、上表の定格総荷重から「主フック+補助フック」などのつり具一切の質量を差し引いた値です。ただし、差し引き後の値が2.2tを下回る範囲は作業できません。
3. 口太線内の値は強度に基づいています。
4. 作業半径とは、荷をつり上げた状態での旋回中心からつり荷の重心までの水平距離です。
5. カウンタウエイトは76.4t、ロアウエイトは21.2tです。
6. 表中の〇〇m x 〇〇tは、作業半径 m x 定格総荷重 t を示します。
7. フック質量は下表のとおりです。

フック容量	フック質量(t)
200t	3.0
135t	2.6
80t	2.0
35t	1.07
13.5t	0.62

■補助シーブ付き主ブーム (1 車 / 2 車)



作業半径 (m)	主ブーム長さ (m)											作業半径 (m)
	15	18	21	24	27	30	33	36	39	42	45	
4.6	133.0	5.2m x 133.0t	5.7m x 133.0t									4.6
5	133.0	133.0t	133.0t	6.2m x 133.0t	6.8m x 133.0t							5
6	133.0	133.0	133.0	133.0t	133.0t	7.3m x 131.8t	7.8m x 127.5t					6
7	133.0	133.0	133.0	133.0	133.0	131.4	127.5	8.3m x 106.8t	8.9m x 102.4t			7
8	133.0	133.0	133.0	133.0	133.0	131.4	127.5	106.2	102.1	9.4m x 96.8t	9.9m x 86.9t	8
9	116.5	116.4	116.4	116.5	116.3	116.8	116.7	106.2	102.1	96.8t	86.9t	9
10	98.6	98.5	98.5	98.5	98.3	98.8	98.7	98.7	98.5	96.4	86.9	10
12	75.1	75.0	74.8	74.8	74.6	75.1	74.9	74.8	74.7	74.4	74.3	12
14	60.4	60.1	60.0	60.0	59.7	60.1	59.9	59.8	59.6	59.4	59.3	14
16	14.6m x 57.0t	50.0	49.8	49.7	49.4	49.9	49.6	49.5	49.3	49.1	48.9	16
18		17.2m x 45.3t	42.4	42.3	42.0	42.4	42.1	42.0	41.8	41.6	41.4	18
20			19.8m x 37.3t	36.6	36.3	36.7	36.4	36.3	36.1	35.8	35.6	20
22				32.2	31.8	32.2	32.0	31.8	31.6	31.3	31.1	22
24				22.4m x 31.4t	28.3	28.6	28.4	28.2	27.9	27.7	27.5	24
26					25.0m x 26.8t	25.7	25.4	25.2	25.0	24.7	24.5	26
28						27.6m x 23.7t	22.9	22.7	22.5	22.2	21.9	28
30							20.9	20.6	20.3	20.1	19.8	30
32							30.2m x 20.7t	18.8	18.5	18.3	18.0	32
34								32.8m x 18.2t	17.0	16.7	16.4	34
36									35.4m x 16.0t	15.3	15.0	36
38										14.1	13.7	38
40											12.6	40
42											40.6m x 12.3t	42

作業半径 (m)	主ブーム長さ (m)										作業半径 (m)
	48	51	54	57	60	63	66	69	72		
10	10.5m x 80.2t	11.0m x 75.0t	11.5m x 70.9t		12.6m x 60.0t	13.1m x 52.1t	13.6m x 50.0t				10
12	74.3	74.0	69.7	62.5	60.0t	52.1t	50.0t	14.2m x 46.6t	14.7m x 37.5t		12
14	59.2	59.0	58.7	58.6	57.5	51.9	48.9	48.9	46.6t	37.5t	14
16	48.8	48.6	48.3	48.2	48.0	47.9	46.9	43.9	37.0		16
18	41.3	41.0	40.7	40.7	40.4	40.3	40.1	39.8	35.7		18
20	35.5	35.3	35.0	34.9	34.6	34.5	34.3	34.0	34.0		20
22	31.0	30.7	30.4	30.3	30.1	30.0	29.7	29.5	29.4		22
24	27.3	27.1	26.8	26.7	26.4	26.3	26.0	25.8	25.7		24
26	24.3	24.1	23.7	23.6	23.4	23.2	23.0	22.7	22.6		26
28	21.8	21.5	21.2	21.1	20.8	20.7	20.5	20.2	20.0		28
30	19.7	19.4	19.1	19.0	18.7	18.5	18.2	17.9	17.7		30
32	17.8	17.6	17.2	17.1	16.7	16.5	16.2	15.9	15.7		32
34	16.2	15.9	15.5	15.4	15.0	14.8	14.5	14.2	14.0		34
36	14.8	14.4	14.0	13.9	13.5	13.3	13.0	12.7	12.5		36
38	13.5	13.2	12.7	12.6	12.2	12.0	11.7	11.4	11.2		38
40	12.3	12.0	11.6	11.4	11.1	10.8	10.5	10.2	10.0		40
42	11.3	11.0	10.6	10.3	10.0	9.8	9.5	9.1	8.9		42
44	43.2m x 10.8t	10.1	9.6	9.4	9.1	8.8	8.5	8.2	8.0		44
46		45.8m x 9.3t	8.8	8.6	8.2	8.0	7.7	7.3	7.1		46
48			8.1	7.8	7.5	7.2	6.9	6.5	6.3		48
50			48.4m x 7.9t	7.1	6.8	6.5	6.2	5.8	5.6		50
52				51.0m x 6.8t	6.2	5.9	5.5	5.2	5.0		52
54					53.6m x 5.7t	5.3	4.9	4.6	4.4		54
56						4.7	4.4	4.1	3.8		56
58						56.2m x 4.7t	3.9	3.6	3.3		58
60							58.8m x 3.7t	3.1	2.8		60
62								61.4m x 2.8t	60.5m x 2.7t		62

1. 上表に示す定格総荷重は、水平堅土上の定置荷役における値で、転倒荷重の 78% 以内、および移動式クレーン構造規格で定める前方安定度以上です。
2. 実際につり上げられる荷重は、上表の定格総荷重から「主フック+補フック」などのつり具一切の質量を差し引いた値です。ただし、差し引き後の値が 2.2t を下回る範囲は作業できません。
3. □太線内の値は強度に基づいています。
4. 作業半径とは、荷をつり上げた状態での旋回中心からつり荷の重心までの水平距離です。
5. カウンタウエイトは 76.4t、ロアウエイトは 21.2t です。
6. 表中の○○m x ○○t は、作業半径 m x 定格総荷重 t を示します。
7. 巻上ロープ掛数と定格総荷重の最大値は下表のとおりです。

フック容量	フック質量(t)	定格総荷重の最大値(t)											
		16本掛	14本掛	12本掛	10本掛	8本掛	7本掛	6本掛	5本掛	4本掛	3本掛	2本掛	1本掛
200t	3.0	200	179	157	-	-	-	-	-	-	-	-	-
135t	2.6	-	-	-	133	108	94.5	81	67.5	54	40.5	27	-
80t	2.0	-	-	-	-	-	-	80	67.5	54	40.5	27	13.5
35t	1.07	-	-	-	-	-	-	-	-	-	35	27	13.5
13.5t	0.62	-	-	-	-	-	-	-	-	-	-	-	13.5

■第3ウインチ使用時の主ブーム



作業半径 (m)	主ブーム長さ(m)											作業半径 (m)
	15	18	21	24	27	30	33	36	39	42	45	
4.6	133.0	5.2m x	5.7m x									4.6
5	133.0	133.0t	133.0t	6.2m x	6.8m x							5
6	133.0	133.0	133.0	108.0t	108.0t	7.3m x	7.8m x					6
7	133.0	133.0	133.0	108.0	108.0	94.5t	81.0t	8.3m x	8.9m x			7
8	133.0	133.0	133.0	108.0	108.0	94.5	81.0	67.5t	67.5t	9.4m x	9.9m x	8
9	116.8	116.8	116.8	108.0	108.0	94.5	81.0	67.5	67.5	54.0t	54.0t	9
10	99.0	98.9	98.9	98.9	98.7	94.5	81.0	67.5	67.5	54.0	54.0	10
12	75.5	75.3	75.2	75.2	75.0	75.5	75.3	67.5	67.5	54.0	54.0	12
14	60.7	60.5	60.3	60.3	60.0	60.5	60.3	60.2	60.1	54.0	54.0	14
16	14.6m x	50.3	50.1	50.1	49.8	50.2	50.0	49.9	49.7	49.5	49.4	16
18	57.3t	17.2m x	42.7	42.6	42.3	42.7	42.5	42.4	42.2	42.0	41.8	18
20		45.6t	19.8m x	36.9	36.6	37.0	36.8	36.7	36.5	36.2	36.0	20
22			37.6t	32.5	32.2	32.5	32.3	32.2	32.0	31.7	31.5	22
24				22.4m x	28.6	28.9	28.7	28.5	28.3	28.1	27.9	24
26				31.7t	25.0m x	26.0	25.7	25.5	25.3	25.1	24.9	26
28					27.1t	27.6m x	23.3	23.1	22.8	22.6	22.3	28
30						24.0t	21.2	20.9	20.7	20.4	20.2	30
32							30.2m x	19.1	18.9	18.6	18.4	32
34							21.0t	32.8m x	17.3	17.0	16.8	34
36								18.5t	35.4m x	15.7	15.4	36
38									16.3t	14.5	14.2	38
40											13.0	40
42											40.6m x	42
											12.7t	

作業半径 (m)	主ブーム長さ(m)									作業半径 (m)
	48	51	54	57	60	63	66	69	72	
10	10.5m x	11.0m x	11.5m x							10
12	54.0t	40.5t	40.5t	40.5	12.6m x	13.1m x	13.6m x			12
14	54.0	40.5	40.5	40.5	40.5t	40.5t	27.0t	14.2m x	14.7m x	14
16	49.3	40.5	40.5	40.5	40.5	40.5	27.0	27.0	27.0	16
18	41.7	40.5	40.5	40.5	40.5	40.5	27.0	27.0	27.0	18
20	35.9	35.7	35.4	35.4	35.1	35.0	27.0	27.0	27.0	20
22	31.4	31.2	30.9	30.8	30.6	30.5	27.0	27.0	27.0	22
24	27.8	27.5	27.2	27.1	26.9	26.8	26.5	26.3	26.2	24
26	24.7	24.5	24.2	24.1	23.8	23.7	23.5	23.2	23.2	26
28	22.2	22.0	21.6	21.6	21.3	21.2	20.9	20.7	20.6	28
30	20.1	19.8	19.5	19.4	19.1	19.0	18.8	18.5	18.3	30
32	18.2	18.0	17.6	17.5	17.3	17.1	16.8	16.5	16.4	32
34	16.6	16.4	16.0	15.9	15.6	15.4	15.1	14.8	14.6	34
36	15.2	14.9	14.6	14.4	14.1	13.9	13.6	13.3	13.1	36
38	14.0	13.6	13.2	13.1	12.8	12.6	12.3	12.0	11.8	38
40	12.8	12.5	12.1	11.9	11.6	11.4	11.1	10.8	10.6	40
42	11.8	11.5	11.0	10.9	10.5	10.3	10.0	9.7	9.5	42
44	43.2m x	10.5	10.1	9.9	9.6	9.4	9.1	8.8	8.6	44
46	11.2t	45.8m x	9.3	9.1	8.8	8.5	8.2	7.9	7.7	46
48		9.8t	8.5	8.3	8.0	7.7	7.4	7.1	6.9	48
50			48.4m x	7.6	7.3	7.0	6.7	6.4	6.2	50
52			8.4t	51.0m x	6.6	6.4	6.1	5.7	5.5	52
54				7.3t	53.6m x	5.8	5.5	5.1	4.9	54
56					6.2t	5.2	4.9	4.6	4.4	56
58						56.2m x	4.4	4.1	3.8	58
60						5.2t	58.8m x	3.6	3.4	60
62							4.2t	61.4m x	2.9	62
64								3.3t	2.5	64

1. 上表に示す定格総荷重は、水平堅土上の定置荷役における値で、転倒荷重の78%以内、および移動式クレーン構造規格で定める前方安定度以上です。
2. 実際につり上げられる荷重は、上表の定格総荷重からフックなどのつり具一切の質量を差し引いた値です。ただし、差し引き後の値が2.2tを下回る範囲は作業できません。
3. □太線内の値は強度に基づいています。
4. 作業半径とは、荷をつり上げた状態での旋回中心からつり荷の重心までの水平距離です。
5. カウンタウエイトは76.4t、ロアウエイトは21.2tです。
6. 表中の○○m x ○○tは、作業半径 m x 定格総荷重 tを示します。
7. 巻上ロープ掛数と定格総荷重の最大値は下表のとおりです。

フック 容量	フック 質量(t)	定格総荷重の最大値(t)							
		10本掛	8本掛	7本掛	6本掛	5本掛	4本掛	3本掛	2本掛
135t	2.6	133	108	94.5	81	67.5	54	40.5	27
80t	2.0	-	-	-	80	67.5	54	40.5	27
35t	1.07	-	-	-	-	-	-	35	27

■第3 ウインチ使用時の補助シーブ付き主ブーム (1 車 / 2 車)



作業半径 (m)	主ブーム長さ(m)											作業半径 (m)
	15	18	21	24	27	30	33	36	39	42	45	
4.6	133.0	5.2m x	5.7m x									4.6
5	133.0	133.0t	133.0t	6.2m x	6.8m x							5
6	133.0	133.0	133.0	108.0t	108.0t	7.3m x	7.8m x					6
7	133.0	133.0	133.0	108.0	108.0	94.5t	81.0t	8.3m x	8.9m x			7
8	133.0	133.0	133.0	108.0	108.0	94.5	81.0	67.5t	67.5t	9.4m x	9.9m x	8
9	116.5	116.4	116.4	108.0	108.0	94.5	81.0	67.5	67.5	54.0t	54.0t	9
10	98.6	98.5	98.5	98.5	98.3	94.5	81.0	67.5	67.5	54.0	54.0	10
12	75.1	75.0	74.8	74.8	74.6	75.1	74.9	67.5	67.5	54.0	54.0	12
14	60.4	60.1	60.0	60.0	59.7	60.1	59.9	59.8	59.6	54.0	54.0	14
16	14.6m x	50.0	49.8	49.7	49.4	49.9	49.6	49.5	49.3	49.1	48.9	16
18	57.0t	17.2m x	42.4	42.3	42.0	42.4	42.1	42.0	41.8	41.6	41.4	18
20		45.3t	19.8m x	36.6	36.3	36.7	36.4	36.3	36.1	35.8	35.6	20
22			37.3t	32.2	31.8	32.2	32.0	31.8	31.6	31.3	31.1	22
24				22.4m x	28.3	28.6	28.4	28.2	27.9	27.7	27.5	24
26				31.4t	25.0m x	25.7	25.4	25.2	25.0	24.7	24.5	26
28					26.8t	27.6m x	22.9	22.7	22.5	22.2	21.9	28
30						23.7t	20.9	20.6	20.3	20.1	19.8	30
32							30.2m x	18.8	18.5	18.3	18.0	32
34							20.7t	32.8m x	17.0	16.7	16.4	34
36								18.2t	35.4m x	15.3	15.0	36
38									16.0t	14.1	13.7	38
40											12.6	40
42											40.6m x	42
											12.3t	

作業半径 (m)	主ブーム長さ(m)										作業半径 (m)
	48	51	54	57	60	63	66	69	72		
10	10.5m x	11.0m x	11.5m x								10
12	54.0t	40.5t	40.5t		12.6m x	13.1m x	13.6m x				12
14	54.0	40.5	40.5	40.5	40.5t	40.5t	27.0t	14.2m x	14.7m x		14
16	48.8	40.5	40.5	40.5	40.5	40.5	27.0	27.0	27.0		16
18	41.3	40.5	40.5	40.5	40.4	40.3	27.0	27.0	27.0		18
20	35.5	35.3	35.0	34.9	34.6	34.5	27.0	27.0	27.0		20
22	31.0	30.7	30.4	30.3	30.1	30.0	27.0	27.0	27.0		22
24	27.3	27.1	26.8	26.7	26.4	26.3	26.0	25.8	25.7		24
26	24.3	24.1	23.7	23.6	23.4	23.2	23.0	22.7	22.6		26
28	21.8	21.5	21.2	21.1	20.8	20.7	20.4	20.2	20.0		28
30	19.7	19.4	19.1	19.0	18.7	18.5	18.2	17.9	17.7		30
32	17.8	17.6	17.2	17.0	16.7	16.5	16.2	15.9	15.7		32
34	16.2	15.9	15.5	15.4	15.0	14.8	14.5	14.2	14.0		34
36	14.8	14.4	14.0	13.9	13.5	13.3	13.0	12.7	12.5		36
38	13.5	13.1	12.7	12.5	12.2	12.0	11.7	11.4	11.2		38
40	12.3	12.0	11.6	11.4	11.1	10.8	10.5	10.2	10.0		40
42	11.3	11.0	10.5	10.3	10.0	9.8	9.5	9.1	8.9		42
44	43.2m x	10.1	9.6	9.4	9.1	8.8	8.5	8.2	8.0		44
46	10.8t	45.8m x	8.8	8.6	8.2	8.0	7.6	7.3	7.1		46
48		9.3t	8.1	7.8	7.5	7.2	6.9	6.5	6.3		48
50			48.4m x	7.1	6.8	6.5	6.2	5.8	5.6		50
52			7.9t	51.0m x	6.2	5.8	5.5	5.2	5.0		52
54				6.8t	53.6m x	5.3	4.9	4.6	4.3		54
56					5.7t	4.7	4.4	4.1	3.8		56
58						56.2m x	3.9	3.6	3.3		58
60						4.7t	58.8m x	3.1	2.8		60
62							3.7t	61.4m x	60.5m x		62
								2.8t	2.7t		

1. 上表に示す定格総荷重は、水平堅土上の定置荷役における値で、転倒荷重の78%以内、および移動式クレーン構造規格で定める前方安定度以上です。
2. 実際につり上げられる荷重は、上表の定格総荷重から「主フック+補フック」などのつり具一切の質量を差し引いた値です。ただし、差し引き後の値が2.2tを下回る範囲は作業できません。
3. □太線内の値は強度に基づいています。
4. 作業半径とは、荷をつり上げた状態での旋回中心からつり荷の重心までの水平距離です。
5. カウンタウエイトは76.4t、ロアウエイトは21.2tです。
6. 表中の〇〇m x 〇〇tは、作業半径 m x 定格総荷重 t を示します。
7. 巻上ロープ掛数と定格総荷重の最大値は下表のとおりです。

フック容量	フック質量(t)	定格総荷重の最大値(t)							
		10本掛	8本掛	7本掛	6本掛	5本掛	4本掛	3本掛	2本掛
135t	2.6	133	108	94.5	81	67.5	54	40.5	27
80t	2.0	-	-	-	80	67.5	54	40.5	27
35t	1.07	-	-	-	-	-	-	35	27

定格総荷重表_カウンタウエイト 61.6t仕様(2段降ろし)

■主ブーム



作業半径 (m)	主ブーム長さ(m)											作業半径 (m)
	15	18	21	24	27	30	33	36	39	42	45	
4.6	200.0	5.2m x 196.8t	5.7m x 179.0t									4.6
5	200.0			6.2m x 157.0t	6.8m x 151.0t							5
6	189.8	189.6	176.4			7.3m x 133.0t	7.8m x 123.4t					6
7	156.4	156.6	156.7	156.9	151.0			8.3m x 107.5t	8.9m x 99.3t			7
8	122.9	122.9	123.0	123.1	123.0	123.5	123.4			9.4m x 90.9t	9.9m x 82.5t	8
9	100.9	100.8	100.9	100.9	100.8	101.3	101.2	101.2	99.3			9
10	85.4	85.3	85.2	85.3	85.1	85.6	85.5	85.5	85.3	85.1	82.5	10
12	64.9	64.8	64.7	64.7	64.5	65.0	64.8	64.7	64.6	64.4	64.3	12
14	52.1	51.9	51.8	51.7	51.5	51.9	51.7	51.7	51.5	51.3	51.1	14
16	43.1	42.9	42.8	42.8	42.5	43.0	42.8	42.7	42.5	42.3	42.1	16
18	49.2t	17.2m x 39.0t	36.4	36.4	36.0	36.5	36.3	36.1	35.9	35.7	35.5	18
20			19.8m x 31.4	31.4	31.1	31.5	31.3	31.2	30.9	30.7	30.5	20
22			32.0t	27.6	27.2	27.6	27.4	27.2	27.0	26.8	26.6	22
24				22.4m x 26.9t	24.1	24.5	24.3	24.1	23.9	23.6	23.4	24
26					25.0m x 22.8t	21.9	21.7	21.5	21.3	21.0	20.8	26
28						27.6m x 20.2t	19.5	19.3	19.1	18.8	18.6	28
30							17.7	17.5	17.2	17.0	16.7	30
32							30.2m x 17.6t	15.9	15.7	15.4	15.2	32
34								32.8m x 15.4t	14.3	14.0	13.8	34
36									35.4m x 12.8	12.5	12.5	36
38									13.5t	11.7	11.4	38
40											10.4	40
42											40.6m x 10.1t	42

作業半径 (m)	主ブーム長さ(m)								作業半径 (m)
	48	51	54	57	60	63	66	69	
10	10.5m x 76.5t	11.0m x 70.1t	11.5m x 65.4t						10
12	64.2	64.0	63.8	60.7	12.6m x 56.9t	13.1m x 52.9t	13.6m x 50.0t	14.2m x 46.8t	12
14	51.1	50.9	50.6	50.6	50.3	50.3	49.3	46.8t	14
16	42.0	41.8	41.5	41.5	41.3	41.2	41.0	40.8	16
18	35.5	35.2	34.9	34.9	34.6	34.6	34.3	34.1	18
20	30.4	30.2	29.9	29.8	29.6	29.5	29.3	29.0	20
22	26.5	26.2	25.9	25.9	25.6	25.5	25.3	25.1	22
24	23.3	23.1	22.8	22.7	22.4	22.3	22.1	21.8	24
26	20.7	20.4	20.1	20.0	19.8	19.7	19.4	19.2	26
28	18.5	18.2	17.9	17.8	17.6	17.4	17.1	16.8	28
30	16.6	16.4	16.0	15.9	15.6	15.4	15.1	14.8	30
32	15.0	14.7	14.3	14.2	13.9	13.7	13.4	13.1	32
34	13.6	13.3	12.9	12.7	12.4	12.2	11.9	11.6	34
36	12.3	12.0	11.6	11.4	11.1	10.9	10.6	10.3	36
38	11.1	10.8	10.4	10.3	10.0	9.7	9.4	9.1	38
40	10.1	9.8	9.4	9.2	8.9	8.7	8.4	8.1	40
42	9.3	8.9	8.5	8.3	8.0	7.8	7.5	7.2	42
44	43.2m x 8.8t	8.1	7.7	7.5	7.2	7.0	6.7	6.4	44
46		45.8m x 7.5t	7.0	6.8	6.5	6.2	5.9	5.6	46
48			6.3	6.1	5.8	5.5	5.2	4.9	48
50			48.4m x 6.2t	5.5	5.2	4.9	4.6	4.3	50
52				51.0m x 5.2t	4.6	4.4	4.1	3.7	52
54					53.6m x 4.2t	3.8	3.5	3.2	54
56						3.4	3.1	2.7	56
58						56.2m x 3.3t	2.6	2.3	58
60							58.8m x 2.5t	58.5m x 2.2t	60

1. 上表に示す定格総荷重は、水平堅土上の定置荷役における値で、転倒荷重の78%以内、および移動式クレーン構造規格で定める前方安定度以上です。
2. 実際につり上げられる荷重は、上表の定格総荷重からフックなどのつり具一切の質量を差し引いた値です。ただし、差し引き後の値が2.2tを下回る範囲は作業できません。
3. 口太線内の値は強度に基づいています。
4. 作業半径とは、荷をつり上げた状態での旋回中心からつり荷の重心までの水平距離です。
5. カウンタウエイトは61.6tです。
6. 表中の〇〇m x 〇〇tは、作業半径 m x 定格総荷重 t を示します。
7. 巻上ロープ掛数と定格総荷重の最大値は下表のとおりです。

フック容量	フック質量(t)	定格総荷重の最大値(t)											
		16本掛	14本掛	12本掛	10本掛	8本掛	7本掛	6本掛	5本掛	4本掛	3本掛	2本掛	1本掛
200t	3.0	200	179	157	-	-	-	-	-	-	-	-	-
135t	2.6	-	-	-	133	108	94.5	81	67.5	54	40.5	27	-
80t	2.0	-	-	-	-	-	-	80	67.5	54	40.5	27	13.5
35t	1.07	-	-	-	-	-	-	-	-	-	35	27	13.5
13.5t	0.62	-	-	-	-	-	-	-	-	-	-	-	13.5

■補助シーブ (1車/2車)



作業半径 (m)	主ブーム長さ(m)											作業半径 (m)
	15	18	21	24	27	30	33	36	39	42	45	
5.5	13.5		6.5m x 13.5t									5.5
6	13.5	13.5	13.5t	7.1m x 13.5t	7.6m x 13.5t							6
7	13.5	13.5	13.5	13.5t	13.5t	8.1m x 13.5t	8.7m x 13.5t					7
8	13.5	13.5	13.5	13.5	13.5	13.5t	13.5t	9.2m x 13.5t	9.7m x 13.5t			8
9	13.5	13.5	13.5	13.5	13.5	13.5	13.5	13.5	13.5	10.2m x 13.5t	10.8m x 13.5t	9
10	13.5	13.5	13.5	13.5	13.5	13.5	13.5	13.5	13.5	13.5t	13.5t	10
12	13.5	13.5	13.5	13.5	13.5	13.5	13.5	13.5	13.5	13.5	13.5	12
14	13.5	13.5	13.5	13.5	13.5	13.5	13.5	13.5	13.5	13.5	13.5	14
16	15.9m x 13.5t	13.5	13.5	13.5	13.5	13.5	13.5	13.5	13.5	13.5	13.5	16
18		13.5	13.5	13.5	13.5	13.5	13.5	13.5	13.5	13.5	13.5	18
20		18.5m x 13.5t	13.5	13.5	13.5	13.5	13.5	13.5	13.5	13.5	13.5	20
22			21.1m x 13.5t	13.5	13.5	13.5	13.5	13.5	13.5	13.5	13.5	22
24				23.7m x 13.5t	13.5	13.5	13.5	13.5	13.5	13.5	13.5	24
26					13.5t	13.5	13.5	13.5	13.5	13.5	13.5	26
28						26.3m x 13.5t	13.5	13.5	13.5	13.5	13.5	28
30							28.9m x 13.5t	13.5	13.5	13.5	13.5	30
32								31.5m x 13.5t	13.5	13.5	13.5	32
34									13.5t	13.5	13.5	34
36										34.1m x 13.5t	12.8	36
38											12.5	38
40										36.7m x 12.4t	11.4	40
42											39.3m x 10.7t	42
											10.0	
											41.9m x 9.2t	

作業半径 (m)	主ブーム長さ(m)								作業半径 (m)
	48	51	54	57	60	63	66	69	
10	11.3m x 13.5t	11.8m x 13.5t							10
12	13.5	13.5	12.4m x 13.5t	12.9m x 13.5t	13.4m x 13.5t	13.9m x 13.5t			12
14	13.5	13.5	13.5	13.5	13.5	13.5	14.5m x 13.5t	15.0m x 13.5t	14
16	13.5	13.5	13.5	13.5	13.5	13.5	13.5	13.5	16
18	13.5	13.5	13.5	13.5	13.5	13.5	13.5	13.5	18
20	13.5	13.5	13.5	13.5	13.5	13.5	13.5	13.5	20
22	13.5	13.5	13.5	13.5	13.5	13.5	13.5	13.5	22
24	13.5	13.5	13.5	13.5	13.5	13.5	13.5	13.5	24
26	13.5	13.5	13.5	13.5	13.5	13.5	13.5	13.5	26
28	13.5	13.5	13.5	13.5	13.5	13.5	13.5	13.5	28
30	13.5	13.5	13.5	13.5	13.5	13.5	13.5	13.5	30
32	13.5	13.5	13.5	13.5	13.5	13.3	13.0	12.7	32
34	13.2	12.9	12.5	12.3	12.0	11.8	11.5	11.2	34
36	11.9	11.6	11.2	11.0	10.7	10.5	10.2	9.9	36
38	10.8	10.5	10.1	9.9	9.6	9.3	9.0	8.7	38
40	9.8	9.4	9.0	8.9	8.5	8.3	8.0	7.7	40
42	8.9	8.5	8.1	7.9	7.6	7.4	7.1	6.7	42
44	8.1	7.7	7.3	7.1	6.8	6.5	6.2	5.9	44
46	44.5m x 7.9t	7.0	6.6	6.4	6.0	5.8	5.5	5.2	46
48		47.1m x 6.7t	5.9	5.7	5.4	5.1	4.8	4.5	48
50			49.7m x 5.4t	5.1	4.8	4.5	4.2	3.8	50
52				4.6	4.2	3.9	3.6	3.3	52
54				52.3m x 4.5t	3.7	3.4	3.1	2.7	54
56					54.9m x 3.5t	2.9	2.6	55.0m x 2.5t	56
58						57.5m x 2.6t	56.5m x 2.5t		58

1. 上表に示す定格総荷重は、水平堅土上の定置荷役における値で、転倒荷重の78%以内、および移動式クレーン構造規格で定める前方安定度以上です。
2. 実際につり上げられる荷重は、上表の定格総荷重から「主フック+補フック」などのつり具一切の質量を差し引いた値です。ただし、差し引き後の値が2.2tを下回る範囲は作業できません。
3. □太線内の値は強度に基づいています。
4. 作業半径とは、荷をつり上げた状態での旋回中心からつり荷の重心までの水平距離です。
5. カウンタウエイトは61.6tです。
6. 表中の○○m x ○○tは、作業半径 m x 定格総荷重 t を示します。
7. フック質量は下表のとおりです。

フック容量	フック質量(t)
200t	3.0
135t	2.6
80t	2.0
35t	1.07
13.5t	0.62

■補助シーブ付き主ブーム (1 車 / 2 車)



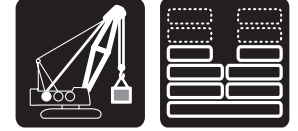
作業半径 (m)	主ブーム長さ(m)											作業半径 (m)
	15	18	21	24	27	30	33	36	39	42	45	
4.6	133.0	5.2m x	5.7m x									4.6
5	133.0	133.0t	133.0t	6.2m x	6.8m x							5
6	133.0	133.0	133.0	133.0t	133.0t	7.3m x	7.8m x					6
7	133.0	133.0	133.0	133.0	133.0	131.8t	123.0t	8.3m x	8.9m x			7
8	122.4	122.5	122.5	122.6	122.5	123.1	123.0	106.8t	98.8t	9.4m x	9.9m x	8
9	100.5	100.5	100.5	100.5	100.3	100.9	100.7	100.8	98.8	90.4t	82.0t	9
10	85.0	84.9	84.9	84.9	84.7	85.2	85.0	85.0	84.9	84.7	82.0	10
12	64.6	64.4	64.3	64.3	64.1	64.6	64.4	64.3	64.1	63.9	63.8	12
14	51.8	51.6	51.4	51.4	51.1	51.6	51.3	51.3	51.1	50.8	50.7	14
16	14.6m x	42.8	42.6	42.5	42.2	42.6	42.4	42.3	42.1	41.8	41.7	16
18	48.8t	17.2m x	36.1	36.0	35.7	36.1	35.9	35.8	35.5	35.3	35.1	18
20		38.7t	19.8m x	31.1	30.8	31.2	30.9	30.8	30.6	30.3	30.1	20
22			31.7t	27.3	26.9	27.3	27.0	26.9	26.6	26.4	26.2	22
24				22.4m x	23.8	24.2	23.9	23.7	23.5	23.2	23.0	24
26				26.6t	25.0m x	21.6	21.3	21.1	20.9	20.6	20.4	26
28					22.5t	27.6m x	19.2	19.0	18.7	18.5	18.2	28
30						19.9t	17.4	17.2	16.9	16.6	16.4	30
32							30.2m x	15.6	15.3	15.0	14.7	32
34							17.3t	32.8m x	14.0	13.6	13.3	34
36								15.0t	35.4m x	12.4	12.0	36
38									13.1t	11.3	10.9	38
40											9.9	40
42											40.6m x	42
											9.7t	

作業半径 (m)	主ブーム長さ(m)								作業半径 (m)
	48	51	54	57	60	63	66	69	
10	10.5m x	11.0m x	11.5m x						10
	76.0t	69.7t	64.9t		12.6m x	13.1m x	13.6m x		
12	63.7	63.5	63.3	60.2	56.4t	52.1t	49.6t	14.2m x	12
14	50.6	50.4	50.1	50.1	49.8	49.8	48.9	46.3t	14
16	41.6	41.4	41.1	41.0	40.8	40.7	40.5	40.2	16
18	35.0	34.8	34.5	34.4	34.2	34.1	33.8	33.6	18
20	30.0	29.8	29.5	29.4	29.1	29.0	28.8	28.5	20
22	26.1	25.8	25.5	25.4	25.2	25.0	24.8	24.5	22
24	22.9	22.6	22.3	22.2	22.0	21.8	21.6	21.3	24
26	20.3	20.0	19.7	19.6	19.3	19.2	18.9	18.6	26
28	18.1	17.8	17.5	17.3	17.0	16.8	16.5	16.2	28
30	16.2	15.9	15.5	15.4	15.0	14.8	14.5	14.2	30
32	14.5	14.2	13.8	13.7	13.3	13.1	12.8	12.5	32
34	13.1	12.7	12.3	12.2	11.9	11.6	11.3	11.0	34
36	11.8	11.5	11.1	10.9	10.6	10.3	10.0	9.7	36
38	10.7	10.3	9.9	9.7	9.4	9.2	8.9	8.5	38
40	9.7	9.3	8.9	8.7	8.4	8.2	7.8	7.5	40
42	8.8	8.5	8.0	7.8	7.5	7.2	6.9	6.6	42
44	43.2m x	7.7	7.2	7.0	6.7	6.4	6.1	5.8	44
46	8.3t	45.8m x	6.5	6.3	5.9	5.7	5.4	5.0	46
48		7.0t	5.9	5.6	5.3	5.0	4.7	4.4	48
50			48.4m x	5.0	4.7	4.4	4.1	3.7	50
52			5.8t	51.0m x	4.2	3.8	3.5	3.2	52
54				4.8t	53.6m x	3.3	3.0	2.7	54
56					3.8t	2.9	55.2m x		56
58						56.2m x	2.7t		58
						2.8t			

1. 上表に示す定格総荷重は、水平堅土上の定置荷役における値で、転倒荷重の 78% 以内、および移動式クレーン構造規格で定める前方安定度以上です。
2. 実際につり上げられる荷重は、上表の定格総荷重から「主フック+補フック」などのつり具一切の質量を差し引いた値です。ただし、差し引き後の値が 2.2t を下回る範囲は作業できません。
3. 口太線内の値は強度に基づいています。
4. 作業半径とは、荷をつり上げた状態での旋回中心からつり荷の重心までの水平距離です。
5. カウンタウエイトは 61.6t です。
6. 表中の○○m x ○○t は、作業半径 m x 定格総荷重 t を示します。
7. 巻上ロープ掛数と定格総荷重の最大値は下表のとおりです。

フック容量	フック質量(t)	定格総荷重の最大値(t)											
		16本掛	14本掛	12本掛	10本掛	8本掛	7本掛	6本掛	5本掛	4本掛	3本掛	2本掛	1本掛
200t	3.0	200	179	157	-	-	-	-	-	-	-	-	-
135t	2.6	-	-	-	133	108	94.5	81	67.5	54	40.5	27	-
80t	2.0	-	-	-	-	-	-	80	67.5	54	40.5	27	13.5
35t	1.07	-	-	-	-	-	-	-	-	-	35	27	13.5
13.5t	0.62	-	-	-	-	-	-	-	-	-	-	-	13.5

■第3ウインチ使用時の主ブーム



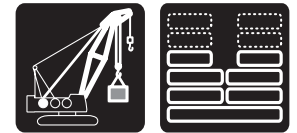
作業半径 (m)	主ブーム長さ(m)											作業半径 (m)
	15	18	21	24	27	30	33	36	39	42	45	
4.6	133.0	5.2m x	5.7m x									4.6
5	133.0	133.0t	133.0t	6.2m x	6.8m x							5
6	133.0	133.0	133.0	108.0t	108.0t	7.3m x	7.8m x					6
7	133.0	133.0	133.0	108.0	108.0	94.5t	81.0t	8.3m x	8.9m x			7
8	122.9	122.9	123.0	108.0	108.0	94.5	81.0	67.5t	67.5t	9.4m x	9.9m x	8
9	100.9	100.8	100.9	100.9	100.8	94.5	81.0	67.5	67.5	54.0t	54.0t	9
10	85.4	85.3	85.2	85.3	85.1	85.6	81.0	67.5	67.5	54.0	54.0	10
12	64.9	64.8	64.7	64.7	64.5	64.9	64.8	64.7	64.6	54.0	54.0	12
14	52.1	51.9	51.8	51.7	51.5	51.9	51.7	51.7	51.5	51.3	51.1	14
16	14.6m x	43.1	42.9	42.8	42.5	43.0	42.8	42.7	42.5	42.3	42.1	16
18	49.2t	17.2m x	36.4	36.3	36.0	36.5	36.3	36.1	35.9	35.7	35.5	18
20		39.0t	19.8m x	31.4	31.1	31.5	31.3	31.2	30.9	30.7	30.5	20
22			32.0t	27.6	27.2	27.6	27.4	27.2	27.0	26.8	26.6	22
24				22.4m x	24.1	24.5	24.3	24.1	23.9	23.6	23.4	24
26				26.9t	25.0m x	21.9	21.7	21.5	21.3	21.0	20.8	26
28					22.8t	27.6m x	19.5	19.3	19.1	18.8	18.6	28
30						20.2t	17.7	17.5	17.2	17.0	16.7	30
32							30.2m x	15.9	15.7	15.4	15.1	32
34							17.6t	32.8m x	14.3	14.0	13.7	34
36								15.4t	35.4m x	12.8	12.5	36
38									13.5t	11.7	11.4	38
40											10.4	40
42											40.6m x	42
											10.1t	

作業半径 (m)	主ブーム長さ(m)								作業半径 (m)	
	48	51	54	57	60	63	66	69		
10	10.5m x	11.0m x	11.5m x							10
12	54.0t	40.5t	40.5t		12.6m x	13.1m x	13.6m x			12
14	51.1	40.5	40.5	40.5	40.5t	40.5t	27.0t	14.2m x		14
16	42.0	40.5	40.5	40.5	40.5	40.5	27.0	27.0		16
18	35.5	35.2	34.9	34.9	34.6	34.6	27.0	27.0		18
20	30.4	30.2	29.9	29.8	29.6	29.5	27.0	27.0		20
22	26.5	26.2	25.9	25.9	25.6	25.5	25.3	25.1		22
24	23.3	23.1	22.8	22.7	22.4	22.3	22.1	21.8		24
26	20.7	20.4	20.1	20.0	19.8	19.7	19.4	19.2		26
28	18.5	18.2	17.9	17.8	17.6	17.4	17.1	16.8		28
30	16.6	16.4	16.0	15.9	15.6	15.4	15.1	14.8		30
32	15.0	14.7	14.3	14.2	13.9	13.7	13.4	13.1		32
34	13.6	13.3	12.9	12.7	12.4	12.2	11.9	11.6		34
36	12.3	12.0	11.6	11.4	11.1	10.9	10.6	10.3		36
38	11.1	10.8	10.4	10.3	10.0	9.7	9.4	9.1		38
40	10.1	9.8	9.4	9.2	8.9	8.7	8.4	8.1		40
42	9.3	8.9	8.5	8.3	8.0	7.8	7.5	7.2		42
44	43.2m x	8.1	7.7	7.5	7.2	7.0	6.7	6.4		44
46	8.8t	45.8m x	7.0	6.8	6.5	6.2	5.9	5.6		46
48		7.5t	6.3	6.1	5.8	5.5	5.2	4.9		48
50			48.4m x	5.5	5.2	4.9	4.6	4.3		50
52			6.2t	51.0m x	4.6	4.4	4.0	3.7		52
54				5.2t	53.6m x	3.8	3.5	3.2		54
56					4.2t	3.4	3.1	2.7		56
58						56.2m x	2.6	2.3		58
60						3.3t	58.8m x	58.5m x		60
							2.5t	2.2t		

1. 上表に示す定格総荷重は、水平堅土上の定置荷役に於ける値で、転倒荷重の78%以内、および移動式クレーン構造規格で定める前方安定度以上です。
2. 実際につり上げられる荷重は、上表の定格総荷重からフックなどのつり具一切の質量を差し引いた値です。ただし、差し引き後の値が2.2tを下回る範囲は作業できません。
3. □太線内の値は強度に基づいています。
4. 作業半径とは、荷をつり上げた状態での旋回中心からつり荷の重心までの水平距離です。
5. カウンタウエイトは61.6tです。
6. 表中の○m x ○tは、作業半径 m x 定格総荷重 t を示します。
7. 巻上ロープ掛数と定格総荷重の最大値は下表のとおりです。

フック 容量	フック 質量(t)	定格総荷重の最大値(t)							
		10本掛	8本掛	7本掛	6本掛	5本掛	4本掛	3本掛	2本掛
135t	2.6	133	108	94.5	81	67.5	54	40.5	27
80t	2.0	-	-	-	80	67.5	54	40.5	27
35t	1.07	-	-	-	-	-	-	35	27

■第3ウインチ使用時の補助シーブ付き主ブーム (1車/2車)



作業半径 (m)	主ブーム長さ(m)											作業半径 (m)
	15	18	21	24	27	30	33	36	39	42	45	
4.6	133.0	5.2m x	5.7m x									4.6
5	133.0	133.0t	133.0t	6.2m x	6.8m x							5
6	133.0	133.0	133.0	108.0t	108.0t	7.3m x	7.8m x					6
7	133.0	133.0	133.0	108.0	108.0	94.5t	81.0t	8.3m x	8.9m x			7
8	122.4	122.5	122.5	108.0	108.0	94.5	81.0	67.5t	67.5t	9.4m x	9.9m x	8
9	100.5	100.5	100.4	100.5	100.3	94.5	81.0	67.5	67.5	54.0t	54.0t	9
10	85.0	84.9	84.9	84.9	84.7	85.2	81.0	67.5	67.5	54.0	54.0	10
12	64.6	64.4	64.3	64.3	64.1	64.6	64.4	64.3	64.1	54.0	54.0	12
14	51.8	51.6	51.4	51.4	51.1	51.6	51.3	51.3	51.1	50.8	50.7	14
16	14.6m x	42.8	42.5	42.5	42.2	42.6	42.4	42.3	42.1	41.8	41.7	16
18	48.8t	17.2m x	36.1	36.0	35.7	36.1	35.9	35.8	35.5	35.3	35.1	18
20		38.7t	19.8m x	31.1	30.8	31.2	30.9	30.8	30.6	30.3	30.1	20
22			31.7t	27.3	26.9	27.3	27.0	26.9	26.6	26.4	26.2	22
24				22.4m x	23.8	24.2	23.9	23.7	23.5	23.2	23.0	24
26				26.6t	25.0m x	21.6	21.3	21.1	20.9	20.6	20.4	26
28					22.5t	27.6m x	19.2	19.0	18.7	18.5	18.2	28
30						19.9t	17.4	17.2	16.9	16.6	16.4	30
32							30.2m x	15.6	15.3	15.0	14.7	32
34							17.3t	32.8m x	14.0	13.6	13.3	34
36								15.0t	35.4m x	12.4	12.0	36
38									13.1t	11.3	10.9	38
40											9.9	40
42											40.6m x	42
											9.7t	

作業半径 (m)	主ブーム長さ(m)								作業半径 (m)
	48	51	54	57	60	63	66	69	
10	10.5m x	11.0m x	11.5m x						10
12	54.0t	40.5t	40.5t		12.6m x	13.1m x	13.6m x		12
14	50.6	40.5	40.5	40.5	40.5t	40.5t	27.0t	14.2m x	14
16	41.6	40.5	40.5	40.5	40.5	40.5	27.0	27.0	16
18	35.0	34.8	34.5	34.4	34.2	34.1	27.0	27.0	18
20	30.0	29.8	29.5	29.4	29.1	29.0	27.0	27.0	20
22	26.1	25.8	25.5	25.4	25.2	25.0	24.8	24.5	22
24	22.9	22.6	22.3	22.2	22.0	21.8	21.6	21.3	24
26	20.3	20.0	19.7	19.6	19.3	19.2	18.9	18.6	26
28	18.1	17.8	17.5	17.3	17.0	16.8	16.5	16.2	28
30	16.2	15.9	15.5	15.4	15.0	14.8	14.5	14.2	30
32	14.5	14.2	13.8	13.6	13.3	13.1	12.8	12.5	32
34	13.1	12.7	12.3	12.2	11.8	11.6	11.3	11.0	34
36	11.8	11.5	11.1	10.9	10.6	10.3	10.0	9.7	36
38	10.7	10.3	9.9	9.7	9.4	9.2	8.9	8.5	38
40	9.7	9.3	8.9	8.7	8.4	8.2	7.8	7.5	40
42	8.8	8.5	8.0	7.8	7.5	7.2	6.9	6.6	42
44	43.2m x	7.7	7.2	7.0	6.7	6.4	6.1	5.8	44
46	8.3t	45.8m x	6.5	6.3	5.9	5.7	5.4	5.0	46
48		7.0t	5.9	5.6	5.3	5.0	4.7	4.4	48
50			48.4m x	5.0	4.7	4.4	4.1	3.7	50
52			5.8t	51.0m x	4.2	3.8	3.5	3.2	52
54				4.8t	53.6m x	3.3	3.0	2.7	54
56					3.8t	2.9	55.2m x		56
58						56.2m x	2.7t		58
						2.8t			

1. 上表に示す定格総荷重は、水平堅土上の定置荷役における値で、転倒荷重の78%以内、および移動式クレーン構造規格で定める前方安定度以上です。
2. 実際につり上げられる荷重は、上表の定格総荷重から「主フック+補フック」などのつり具一切の質量を差し引いた値です。ただし、差し引き後の値が2.2tを下回る範囲は作業できません。
3. 口太線内の値は強度に基づいています。
4. 作業半径とは、荷をつり上げた状態での旋回中心からつり荷の重心までの水平距離です。
5. カウンタウエイトは61.6tです。
6. 表中の○○m x ○○tは、作業半径 m x 定格総荷重 t を示します。
7. 巻上ロープ掛数と定格総荷重の最大値は下表のとおりです。

フック 容量	フック 質量(t)	定格総荷重の最大値(t)							
		10本掛	8本掛	7本掛	6本掛	5本掛	4本掛	3本掛	2本掛
135t	2.6	133	108	94.5	81	67.5	54	40.5	27
80t	2.0	-	-	-	80	67.5	54	40.5	27
35t	1.07	-	-	-	-	-	-	35	27

定格総荷重表_カウンタウエイト 46.8 t 仕様 (3 段降ろし)

■主ブーム



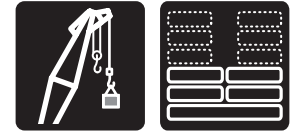
作業半径 (m)	主ブーム長さ(m)											作業半径 (m)
	15	18	21	24	27	30	33	36	39	42	45	
4.6	200.0	5.2m x 196.8t	5.7m x 179.0t									4.6
5	200.0		6.2m x 157.0t	6.8m x 136.2t								5
6	180.9	181.2	176.4	157.0t	136.2t	7.3m x 117.0t	7.8m x 104.1t					6
7	132.1	132.2	132.3	132.5	132.5	117.0t	104.1t	8.3m x 92.0t	8.9m x 83.6t			7
8	103.6	103.6	103.7	103.8	103.7	104.2	104.1	92.0t	83.6t	9.4m x 76.4t	9.9m x 69.2t	8
9	84.9	84.9	84.9	85.0	84.8	85.3	85.2	85.2	83.6	76.4t	69.2t	9
10	71.7	71.7	71.6	71.7	71.5	72.0	71.8	71.9	71.7	71.5	69.2t	10
12	54.4	54.3	54.2	54.2	53.9	54.4	54.2	54.2	54.0	53.8	53.7	12
14	43.5	43.3	43.2	43.2	42.9	43.4	43.2	43.1	42.9	42.7	42.6	14
16	14.6m x 41.0t	35.8	35.6	35.6	35.3	35.8	35.6	35.5	35.3	35.0	34.9	16
18		17.2m x 32.4t	30.2	30.1	29.8	30.2	30.0	29.9	29.7	29.4	29.3	18
20			19.8m x 26.4t	25.9	25.6	26.0	25.8	25.7	25.4	25.2	25.0	20
22				22.7	22.3	22.7	22.5	22.3	22.1	21.9	21.7	22
24				22.4m x 22.1t	19.7	20.0	19.8	19.6	19.4	19.2	19.0	24
26					25.0m x 18.6t	17.9	17.6	17.4	17.2	16.9	16.7	26
28						27.6m x 16.4t	15.8	15.6	15.4	15.1	14.9	28
30							14.3	14.0	13.8	13.5	13.2	30
32							30.2m x 14.1t	12.7	12.4	12.1	11.8	32
34								32.8m x 12.2t	11.2	10.9	10.6	34
36									35.4m x 9.8	9.5	9.5	36
38									10.5t	8.9	8.5	38
40											7.7	40
42											40.6m x 7.5t	42

作業半径 (m)	主ブーム長さ(m)						作業半径 (m)
	48	51	54	57	60	63	
10	10.5m x 64.1t	11.0m x 58.7t	11.5m x 54.7t		12.6m x 47.4t	13.1m x 44.1t	10
12	53.7	53.5	53.3	50.6	47.4t	44.1t	12
14	42.5	42.3	42.0	42.0	41.8	41.7	14
16	34.8	34.6	34.3	34.3	34.0	34.0	16
18	29.2	29.0	28.7	28.6	28.4	28.3	18
20	24.9	24.7	24.4	24.3	24.1	24.0	20
22	21.6	21.3	21.0	20.9	20.7	20.6	22
24	18.9	18.6	18.3	18.2	18.0	17.9	24
26	16.6	16.4	16.1	15.9	15.6	15.5	26
28	14.7	14.5	14.1	13.9	13.6	13.5	28
30	13.1	12.8	12.4	12.3	12.0	11.8	30
32	11.6	11.3	10.9	10.8	10.5	10.3	32
34	10.4	10.1	9.7	9.5	9.2	9.0	34
36	9.3	9.0	8.6	8.4	8.1	7.9	36
38	8.3	8.0	7.6	7.5	7.1	6.9	38
40	7.5	7.2	6.8	6.6	6.3	6.0	40
42	6.7	6.4	6.0	5.8	5.5	5.3	42
44	43.2m x 6.3t	5.7	5.3	5.1	4.8	4.6	44
46		45.8m x 5.2t	4.7	4.5	4.2	3.9	46
48			4.2	3.9	3.6	3.4	48
50			48.4m x 4.1t	3.4	3.1	2.8	50
52				51.0m x 3.2t	2.6	2.4	52
54					53.6m x 2.3t	52.8m x 2.2t	54

1. 上表に示す定格総荷重は、水平堅土上の定置荷役における値で、転倒荷重の78%以内、および移動式クレーン構造規格で定める前方安定度以上です。
2. 実際につり上げられる荷重は、上表の定格総荷重からフックなどのつり具一切の質量を差し引いた値です。ただし、差し引き後の値が2.2tを下回る範囲は作業できません。
3. 口太線内の値は強度に基づいています。
4. 作業半径とは、荷をつり上げた状態での旋回中心からつり荷の重心までの水平距離です。
5. カウンタウエイトは46.8tです。
6. 表中の〇〇m x 〇〇tは、作業半径 m x 定格総荷重 t を示します。
7. 巻上ロープ掛数と定格総荷重の最大値は下表のとおりです。

フック 容量	フック 質量(t)	定格総荷重の最大値(t)											
		16本掛	14本掛	12本掛	10本掛	8本掛	7本掛	6本掛	5本掛	4本掛	3本掛	2本掛	1本掛
200t	3.0	200	179	157	-	-	-	-	-	-	-	-	-
135t	2.6	-	-	-	133	108	94.5	81	67.5	54	40.5	27	-
80t	2.0	-	-	-	-	-	-	80	67.5	54	40.5	27	13.5
35t	1.07	-	-	-	-	-	-	-	-	-	35	27	13.5
13.5t	0.62	-	-	-	-	-	-	-	-	-	-	-	13.5

■補助シーブ (1車/2車)



作業半径 (m)	主ブーム長さ(m)											作業半径 (m)
	15	18	21	24	27	30	33	36	39	42	45	
5.5	13.5		6.5m x 13.5t									5.5
6	13.5	13.5	13.5t	7.1m x 13.5t	7.6m x 13.5t							6
7	13.5	13.5	13.5	13.5t	13.5t	8.1m x 13.5t	8.7m x 13.5t					7
8	13.5	13.5	13.5	13.5	13.5	13.5	13.5	9.2m x 13.5t	9.7m x 13.5t			8
9	13.5	13.5	13.5	13.5	13.5	13.5	13.5	13.5	13.5	10.2m x 13.5t	10.8m x 13.5t	9
10	13.5	13.5	13.5	13.5	13.5	13.5	13.5	13.5	13.5	13.5	13.5	10
12	13.5	13.5	13.5	13.5	13.5	13.5	13.5	13.5	13.5	13.5	13.5	12
14	13.5	13.5	13.5	13.5	13.5	13.5	13.5	13.5	13.5	13.5	13.5	14
16	15.9m x 13.5t	13.5	13.5	13.5	13.5	13.5	13.5	13.5	13.5	13.5	13.5	16
18		13.5	13.5	13.5	13.5	13.5	13.5	13.5	13.5	13.5	13.5	18
20		18.5m x 13.5t	13.5	13.5	13.5	13.5	13.5	13.5	13.5	13.5	13.5	20
22			21.1m x 13.5t	13.5	13.5	13.5	13.5	13.5	13.5	13.5	13.5	22
24				23.7m x 13.5t	13.5	13.5	13.5	13.5	13.5	13.5	13.5	24
26					13.5	13.5	13.5	13.5	13.5	13.5	13.5	26
28						26.3m x 13.5t	13.5	13.5	13.5	13.5	13.5	28
30							28.9m x 13.5t	13.5	13.5	13.5	13.2	30
32								31.5m x 13.0t	12.4	12.1	11.8	32
34									11.2	10.9	10.6	34
36										9.8	9.5	36
38										11.2t	36.7m x 9.5t	38
40											39.3m x 8.0t	40
42												42

作業半径 (m)	主ブーム長さ(m)						作業半径 (m)
	48	51	54	57	60	63	
10	11.3m x 13.5t	11.8m x 13.5t	12.4m x 13.5t	12.9m x 13.5t	13.4m x 13.5t	13.9m x 13.5t	10
12	13.5	13.5	13.5	13.5	13.5	13.5	12
14	13.5	13.5	13.5	13.5	13.5	13.5	14
16	13.5	13.5	13.5	13.5	13.5	13.5	16
18	13.5	13.5	13.5	13.5	13.5	13.5	18
20	13.5	13.5	13.5	13.5	13.5	13.5	20
22	13.5	13.5	13.5	13.5	13.5	13.5	22
24	13.5	13.5	13.5	13.5	13.5	13.5	24
26	13.5	13.5	13.5	13.5	13.5	13.5	26
28	13.5	13.5	13.5	13.5	13.3	13.1	28
30	12.8	12.5	12.1	11.9	11.6	11.4	30
32	11.3	11.0	10.6	10.4	10.1	9.9	32
34	10.0	9.7	9.3	9.2	8.9	8.6	34
36	8.9	8.6	8.2	8.1	7.7	7.5	36
38	8.0	7.6	7.2	7.1	6.7	6.5	38
40	7.1	6.8	6.4	6.2	5.9	5.6	40
42	6.4	6.0	5.6	5.4	5.1	4.8	42
44	5.7	5.3	4.9	4.7	4.4	4.1	44
46	44.5m x 5.5t	4.7	4.3	4.1	3.8	3.5	46
48		47.1m x 4.4t	3.8	3.5	3.2	2.9	48
50			49.7m x 3.3t	3.0	2.7	2.5	50
52				2.6	50.8m x 2.5t	2.5t	52
54				52.3m x 2.5t	2.5t		54

1. 上表に示す定格総荷重は、水平堅土上の定置荷役における値で、転倒荷重の78%以内、および移動式クレーン構造規格で定める前方安定度以上です。
2. 実際につり上げられる荷重は、上表の定格総荷重から「主フック+補フック」などのつり具一切の質量を差し引いた値です。ただし、差し引き後の値が2.2tを下回る範囲は作業できません。
3. 口太線内の値は強度に基づいています。
4. 作業半径とは、荷をつり上げた状態での旋回中心からつり荷の重心までの水平距離です。
5. カウンタウエイトは46.8tです。
6. 表中の○○m x ○○tは、作業半径 m x 定格総荷重 t を示します。
7. フック質量は下表のとおりです。

フック容量	フック質量(t)
200t	3.0
135t	2.6
80t	2.0
35t	1.07
13.5t	0.62

■補助シーブ付き主ブーム (1車/2車)



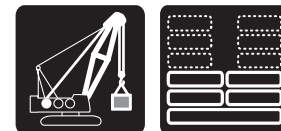
作業半径 (m)	主ブーム長さ(m)											作業半径 (m)
	15	18	21	24	27	30	33	36	39	42	45	
4.6	133.0	5.2m x	5.7m x									4.6
5	133.0	133.0t	133.0t	6.2m x	6.8m x							5
6	133.0	133.0	133.0	133.0t	133.0t	7.3m x	7.8m x					6
7	131.6	131.7	131.9	132.0	132.0	116.5t	103.7t	8.3m x	8.9m x			7
8	103.2	103.2	103.2	103.3	103.2	103.8	103.7	91.5t	83.1t	9.4m x	9.9m x	8
9	84.5	84.5	84.5	84.5	84.4	84.9	84.8	84.8	83.1	75.9t	68.8t	9
10	71.4	71.3	71.2	71.3	71.1	71.6	71.4	71.4	71.3	71.1	68.8	10
12	54.1	53.9	53.8	53.8	53.6	54.0	53.8	53.8	53.6	53.4	53.3	12
14	43.2	43.0	42.8	42.8	42.5	43.0	42.8	42.7	42.5	42.3	42.1	14
16	14.6m x	35.5	35.3	35.3	35.0	35.4	35.2	35.1	34.9	34.6	34.4	16
18	40.7t	17.2m x	29.9	29.8	29.4	29.9	29.6	29.5	29.3	29.0	28.9	18
20		32.1t	19.8m x	25.6	25.3	25.7	25.4	25.3	25.0	24.8	24.6	20
22			26.1t	22.4	22.0	22.4	22.1	22.0	21.7	21.5	21.3	22
24				22.4m x	19.4	19.7	19.5	19.3	19.0	18.8	18.6	24
26				21.8t	25.0m x	17.6	17.3	17.1	16.8	16.6	16.3	26
28					18.3t	27.6m x	15.5	15.2	15.0	14.7	14.4	28
30						16.1t	14.0	13.7	13.4	13.1	12.8	30
32							30.2m x	12.3	12.0	11.6	11.3	32
34							13.8t	32.8m x	10.8	10.4	10.1	34
36								11.8t	35.4m x	9.4	9.0	36
38									10.0t	8.5	8.1	38
40											7.3	40
42											40.6m x	42
											7.0t	

作業半径 (m)	主ブーム長さ(m)						作業半径 (m)
	48	51	54	57	60	63	
10	10.5m x	11.0m x	11.5m x				10
	63.7t	58.2t	54.2t		12.6m x	13.1m x	
12	53.2	53.0	52.8	50.1	46.9t	43.6t	12
14	42.0	41.8	41.6	41.5	41.3	41.2	14
16	34.4	34.1	33.8	33.8	33.5	33.5	16
18	28.8	28.5	28.2	28.1	27.9	27.8	18
20	24.5	24.2	23.9	23.9	23.6	23.5	20
22	21.1	20.9	20.6	20.5	20.2	20.1	22
24	18.4	18.2	17.9	17.7	17.4	17.3	24
26	16.2	15.9	15.5	15.4	15.1	14.9	26
28	14.2	13.9	13.5	13.4	13.1	12.9	28
30	12.6	12.2	11.9	11.7	11.4	11.2	30
32	11.1	10.8	10.4	10.3	9.9	9.7	32
34	9.9	9.6	9.2	9.0	8.7	8.5	34
36	8.8	8.5	8.1	7.9	7.6	7.3	36
38	7.9	7.5	7.1	6.9	6.6	6.4	38
40	7.0	6.7	6.3	6.1	5.7	5.5	40
42	6.3	5.9	5.5	5.3	5.0	4.7	42
44	43.2m x	5.3	4.8	4.6	4.3	4.0	44
46	5.9t	45.8m x	4.2	4.0	3.7	3.4	46
48		4.7t	3.7	3.4	3.1	2.8	48
50			48.4m x	3.0	49.6m x	48.4m x	50
52			3.6t	51.0m x	2.7t	2.7t	52
				2.7t			

1. 上表に示す定格総荷重は、水平堅土上の定置荷役における値で、転倒荷重の78%以内、および移動式クレーン構造規格で定める前方安定度以上です。
2. 実際につり上げられる荷重は、上表の定格総荷重から「主フック+補フック」などのつり具一切の質量を差し引いた値です。ただし、差し引き後の値が2.2tを下回る範囲は作業できません。
3. 口太線内の値は強度に基づいています。
4. 作業半径とは、荷をつり上げた状態での旋回中心からつり荷の重心までの水平距離です。
5. カウンタウエイトは46.8tです。
6. 表中の○○m x ○○tは、作業半径 m x 定格総荷重 t を示します。
7. 巻上ロープ掛数と定格総荷重の最大値は下表のとおりです。

フック 容量	フック 質量(t)	定格総荷重の最大値(t)										
		16本掛	14本掛	12本掛	10本掛	8本掛	7本掛	6本掛	5本掛	4本掛	3本掛	2本掛
200t	3.0	200	179	157	-	-	-	-	-	-	-	-
135t	2.6	-	-	-	133	108	94.5	81	67.5	54	40.5	27
80t	2.0	-	-	-	-	-	-	80	67.5	54	40.5	27
35t	1.07	-	-	-	-	-	-	-	-	-	35	27
13.5t	0.62	-	-	-	-	-	-	-	-	-	-	13.5

■第3 ウインチ使用時の主ブーム



作業半径 (m)	主ブーム長さ(m)											作業半径 (m)
	15	18	21	24	27	30	33	36	39	42	45	
4.6	133.0	5.2m x	5.7m x									4.6
5	133.0	133.0t	133.0t	6.2m x	6.8m x							5
6	133.0	133.0	133.0	108.0t	108.0t	7.3m x	7.8m x					6
7	132.1	132.2	132.3	108.0	108.0	94.5t	81.0t	8.3m x	8.9m x			7
8	103.6	103.6	103.7	103.8	103.7	94.5	81.0	67.5t	67.5t	9.4m x	9.9m x	8
9	84.9	84.9	84.9	85.0	84.8	85.3	81.0	67.5	67.5	54.0t	54.0t	9
10	71.7	71.7	71.6	71.7	71.5	72.0	71.8	67.5	67.5	54.0	54.0	10
12	54.4	54.3	54.2	54.2	53.9	54.4	54.2	54.2	54.0	53.8	53.7	12
14	43.5	43.3	43.2	43.2	42.9	43.4	43.2	43.1	42.9	42.7	42.6	14
16	14.6m x	35.8	35.6	35.6	35.3	35.8	35.5	35.5	35.3	35.0	34.9	16
18	41.0t	17.2m x	30.2	30.1	29.8	30.2	30.0	29.9	29.7	29.4	29.3	18
20		32.4t	19.8m x	25.9	25.6	26.0	25.8	25.6	25.4	25.2	25.0	20
22			26.4t	22.7	22.3	22.7	22.5	22.3	22.1	21.9	21.7	22
24				22.4m x	19.7	20.0	19.8	19.6	19.4	19.2	19.0	24
26				22.1t	25.0m x	17.9	17.6	17.4	17.2	16.9	16.7	26
28					18.6t	27.6m x	15.8	15.6	15.3	15.1	14.9	28
30						16.4t	14.3	14.0	13.8	13.5	13.2	30
32							30.2m x	12.7	12.4	12.1	11.8	32
34							14.1t	32.8m x	11.2	10.9	10.6	34
36								12.2t	35.4m x	9.8	9.5	36
38									10.5t	8.9	8.5	38
40											7.7	40
42											40.6m x	42
											7.5t	

作業半径 (m)	主ブーム長さ(m)						作業半径 (m)
	48	51	54	57	60	63	
10	10.5m x	11.0m x	11.5m x				10
	54.0t	40.5t	40.5t		12.6m x	13.1m x	
12	53.7	40.5	40.5	40.5	40.5t	40.5t	12
14	42.5	40.5	40.5	40.5	40.5	40.5	14
16	34.8	34.6	34.3	34.3	34.0	34.0	16
18	29.2	29.0	28.7	28.6	28.4	28.3	18
20	24.9	24.7	24.4	24.3	24.1	24.0	20
22	21.6	21.3	21.0	20.9	20.7	20.6	22
24	18.8	18.6	18.3	18.2	18.0	17.8	24
26	16.6	16.4	16.1	15.9	15.6	15.5	26
28	14.7	14.4	14.1	13.9	13.6	13.5	28
30	13.1	12.8	12.4	12.2	11.9	11.8	30
32	11.6	11.3	10.9	10.8	10.5	10.3	32
34	10.4	10.1	9.7	9.5	9.2	9.0	34
36	9.3	9.0	8.6	8.4	8.1	7.9	36
38	8.3	8.0	7.6	7.5	7.1	6.9	38
40	7.5	7.2	6.8	6.6	6.3	6.0	40
42	6.7	6.4	6.0	5.8	5.5	5.3	42
44	43.2m x	5.7	5.3	5.1	4.8	4.6	44
46	6.3t	45.8m x	4.7	4.5	4.2	3.9	46
48		5.2t	4.2	3.9	3.6	3.3	48
50			48.4m x	3.4	3.1	2.8	50
52			4.1t	51.0m x	2.6	2.3	52
54				3.2t	53.6m x	52.5m x	54
					2.3t	2.2t	

1. 上表に示す定格総荷重は、水平堅土上の定置荷役における値で、転倒荷重の78%以内、および移動式クレーン構造規格で定める前方安定度以上です。
2. 実際につり上げられる荷重は、上表の定格総荷重からフックなどのつり具一切の質量を差し引いた値です。ただし、差し引き後の値が2.2tを下回る範囲は作業できません。
3. □太線内の値は強度に基づいています。
4. 作業半径とは、荷をつり上げた状態での旋回中心からつり荷の重心までの水平距離です。
5. カウンタウエイトは46.8tです。
6. 表中の〇〇m x 〇〇tは、作業半径 m x 定格総荷重 t を示します。
7. 巻上ロープ掛数と定格総荷重の最大値は下表のとおりです。

フック 容量	フック 質量(t)	定格総荷重の最大値(t)							
		10本掛	8本掛	7本掛	6本掛	5本掛	4本掛	3本掛	2本掛
135t	2.6	133	108	94.5	81	67.5	54	40.5	27
80t	2.0	-	-	-	80	67.5	54	40.5	27
35t	1.07	-	-	-	-	-	-	35	27

■第3ウインチ使用時の補助シーブ付き主ブーム (1車/2車)



作業半径 (m)	主ブーム長さ(m)											作業半径 (m)
	15	18	21	24	27	30	33	36	39	42	45	
4.6	133.0	5.2m x	5.7m x									4.6
5	133.0	133.0t	133.0t	6.2m x	6.8m x							5
6	133.0	133.0	133.0	108.0t	108.0t	7.3m x	7.8m x					6
7	131.6	131.7	131.9	108.0	108.0	94.5t	81.0t	8.3m x	8.9m x			7
8	103.2	103.2	103.2	103.3	103.2	94.5	81.0	67.5t	67.5t	9.4m x	9.9m x	8
9	84.5	84.5	84.5	84.5	84.4	84.9	81.0	67.5	67.5	54.0t	54.0t	9
10	71.4	71.3	71.2	71.3	71.1	71.6	71.4	67.5	67.5	54.0	54.0	10
12	54.1	53.9	53.8	53.8	53.6	54.0	53.8	53.8	53.6	53.4	53.3	12
14	43.2	43.0	42.8	42.8	42.5	43.0	42.8	42.7	42.5	42.3	42.1	14
16	14.6m x	35.5	35.3	35.3	35.0	35.4	35.2	35.1	34.9	34.6	34.4	16
18	40.7t	17.2m x	29.9	29.8	29.4	29.9	29.6	29.5	29.3	29.0	28.9	18
20		32.1t	19.8m x	25.6	25.3	25.7	25.4	25.3	25.0	24.8	24.6	20
22			26.1t	22.4	22.0	22.4	22.1	21.9	21.7	21.5	21.3	22
24				22.4m x	19.4	19.7	19.5	19.3	19.0	18.8	18.6	24
26				21.8t	25.0m x	17.6	17.3	17.1	16.8	16.6	16.3	26
28					18.3t	27.6m x	15.5	15.2	15.0	14.7	14.4	28
30						16.1t	14.0	13.7	13.4	13.1	12.7	30
32							30.2m x	12.3	12.0	11.6	11.3	32
34							13.8t	32.8m x	10.8	10.4	10.1	34
36								11.8t	35.4m x	9.4	9.0	36
38									10.0t	8.5	8.1	38
40											7.3	40
42											40.6m x	42
											7.0t	

作業半径 (m)	主ブーム長さ(m)						作業半径 (m)
	48	51	54	57	60	63	
10	10.5m x	11.0m x	11.5m x				10
	54.0t	40.5t	40.5t		12.6m x	13.1m x	
12	53.2	40.5	40.5	40.5	40.5t	40.5t	12
14	42.0	40.5	40.5	40.5	40.5	40.5	14
16	34.4	34.1	33.8	33.8	33.5	33.5	16
18	28.8	28.5	28.2	28.1	27.9	27.8	18
20	24.5	24.2	23.9	23.9	23.6	23.5	20
22	21.1	20.9	20.6	20.5	20.2	20.1	22
24	18.4	18.2	17.9	17.7	17.4	17.3	24
26	16.2	15.9	15.5	15.4	15.1	14.9	26
28	14.2	13.9	13.5	13.4	13.1	12.9	28
30	12.6	12.2	11.9	11.7	11.4	11.2	30
32	11.1	10.8	10.4	10.2	9.9	9.7	32
34	9.9	9.6	9.2	9.0	8.7	8.5	34
36	8.8	8.5	8.1	7.9	7.6	7.3	36
38	7.9	7.5	7.1	6.9	6.6	6.4	38
40	7.0	6.7	6.3	6.1	5.7	5.5	40
42	6.3	5.9	5.5	5.3	5.0	4.7	42
44	43.2m x	5.3	4.8	4.6	4.3	4.0	44
46	5.9t	45.8m x	4.2	4.0	3.7	3.4	46
48		4.7t	3.7	3.4	3.1	2.8	48
50			48.4m x	2.9	49.6m x	48.4m x	50
52			3.6t	51.0m x	2.7t	2.7t	52
				2.7t			

1. 上表に示す定格総荷重は、水平堅土上の定置荷役における値で、転倒荷重の78%以内、および移動式クレーン構造規格で定める前方安定度以上です。
2. 実際につり上げられる荷重は、上表の定格総荷重から「主フック+補フック」などのつり具一切の質量を差し引いた値です。ただし、差し引き後の値が2.2tを下回る範囲は作業できません。
3. 口太線内の値は強度に基づいています。
4. 作業半径とは、荷をつり上げた状態での旋回中心からつり荷の重心までの水平距離です。
5. カウンタウエイトは46.8tです。
6. 表中の○○m x ○○tは、作業半径 m x 定格総荷重 t を示します。
7. 巻上ロープ掛数と定格総荷重の最大値は下表のとおりです。

フック 容量	フック 質量(t)	定格総荷重の最大値(t)							
		10本掛	8本掛	7本掛	6本掛	5本掛	4本掛	3本掛	2本掛
135t	2.6	133	108	94.5	81	67.5	54	40.5	27
80t	2.0	-	-	-	80	67.5	54	40.5	27
35t	1.07	-	-	-	-	-	-	35	27

定格総荷重表 台船性能

■主ブーム



(単位 t)

作業半径 (m)	主ブーム長さ(m)							作業半径 (m)
	15	18	21	24	27	30	33	
5.4	150.0		6.7m x 108.0t					5.4
6	125.0	125.7		7.4m x				6
7	106.4	107.0	107.0	94.5t	8.1m x	8.7m x		7
8	93.2	93.7	93.7	93.7	93.2t	81.0t	9.4m x	8
9	81.7	82.2	82.2	82.2	81.9	81.0	76.8t	9
10	73.0	73.4	73.4	73.4	73.2	73.2	73.1	10
12	60.6	60.9	60.9	60.9	60.7	60.7	60.6	12
14	51.3	51.6	51.6	51.6	51.4	51.3	51.2	14
16	14.6m x 48.4t	43.0	42.9	42.9	42.6	42.6	42.4	16
18		17.2m x 39.0t	36.6	36.5	36.3	36.2	36.1	18
20			19.8m x 32.2t	31.7	31.4	31.4	31.2	20
22				27.9	27.6	27.6	27.4	22
24				22.4m x 27.2t	24.6	24.5	24.3	24
26					25.0m x 23.3t	22.0	21.8	26
28						27.6m x 20.2t	19.7	28
30							17.9	30
32							30.2m x 17.7t	32
34								34

(単位 t)

作業半径 (m)	主ブーム長さ(m)						作業半径 (m)
	36	39	42	45	48	51	
9	10.1m x	10.8m x	11.4m x				9
10	67.5t	61.3t	54.0t	12.1m x	12.8m x	13.5m x	10
12	60.6	59.5	54.0	49.9t	45.3t	40.5t	12
14	51.1	50.9	50.9	47.8	44.1	40.4	14
16	42.3	42.2	42.1	41.9	41.7	38.9	16
18	35.9	35.8	35.7	35.5	35.3	35.2	18
20	31.1	30.9	30.8	30.6	30.4	30.3	20
22	27.2	27.1	27.0	26.7	26.5	26.5	22
24	24.1	24.0	23.9	23.6	23.4	23.4	24
26	21.6	21.4	21.3	21.1	20.9	20.8	26
28	19.5	19.3	19.2	18.9	18.7	18.6	28
30	17.6	17.5	17.3	17.1	16.9	16.8	30
32	16.1	15.9	15.8	15.5	15.3	15.2	32
34	32.8m x	14.6	14.4	14.2	14.0	13.9	34
36	15.5t	35.4m x	13.2	13.0	12.8	12.7	36
38		13.7t	12.2	11.9	11.7	11.6	38
40				11.0	10.8	10.6	40
42				40.6m x 10.7t	9.9	9.8	42
44					43.2m x 9.5t	9.0	44
46						45.8m x	46
48						8.4t	48

1. 上表に示す定格総荷重は、台船搭載用強化型旋回フレーム仕様時のものです。
2. 上表の定格総荷重で許容される台船の傾斜角は最大3度です。
搭載する台船により、定格総荷重の低下、ブーム長さ制限の可能性あります。
3. 実際につり上げられる荷重は、上表の定格総荷重からフックなどのつり具一切の質量を差し引いた値です。
ただし、差し引き後の値が2.2tを下回る範囲は作業できません。
4. 作業半径とは、荷をつり上げた状態での旋回中心からつり荷の重心までの水平距離です。
5. カウンタウエイトは61.6t(2段減)、ロアウエイトは21.2tです。
6. 表中の○○m x ○○tは、作業半径 m x 定格総荷重 t を示します。

フック 容量	フック 質量(t)	定格総荷重の最大値(t)									
		12本掛	10本掛	8本掛	7本掛	6本掛	5本掛	4本掛	3本掛	2本掛	1本掛
200t	3.0	157	-	-	-	-	-	-	-	-	-
135t	2.6	-	133	108	94.5	81	67.5	54	40.5	27	-
80t	2.0	-	-	-	-	80	67.5	54	40.5	27	13.5
35t	1.07	-	-	-	-	-	-	-	35	27	13.5
13.5t	0.62	-	-	-	-	-	-	-	-	-	13.5

分解時の質量と外形寸法

質量・外形寸法一覧表

輸送に際しては、関係法規を順守ください。
「質量」は1ユニット当たりの質量を示しています。

分解時の質量と外形寸法

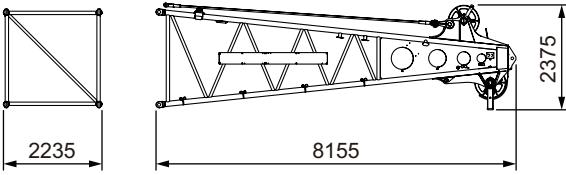
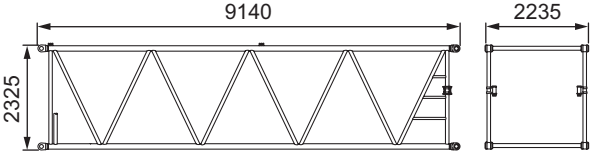
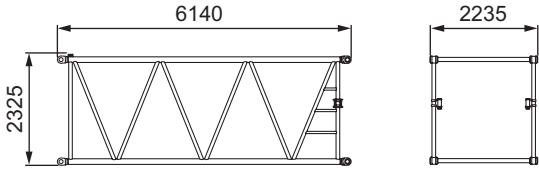
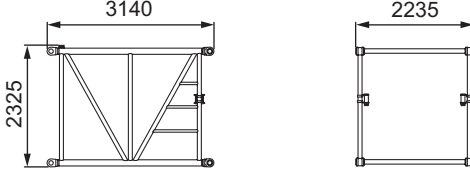
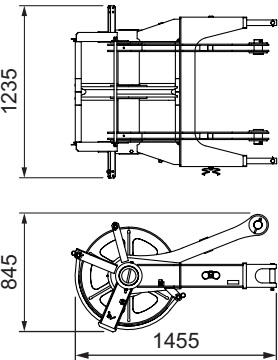
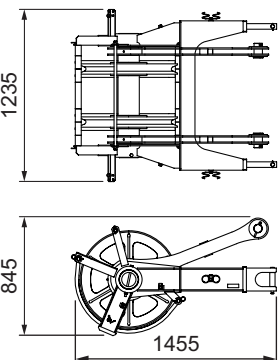
本体	個数	外形寸法 (mm)	質量 (kg)
本体 カーボディ付き ガントリー付き スプレッタ付き 起伏ワイヤロープ付き フロントワイヤロープ付き	1		49400
本体 ガントリー付き スプレッタ付き 起伏ワイヤロープ付き フロントワイヤロープ無し	1		31100
本体 ガントリー無し スプレッタ無し 起伏ワイヤロープ無し フロントワイヤロープ無し	1		25600
カーボディ ジャッキビーム 4個付き	1		17000
カウンタウエイト (ベース)	1		11000
カウンタウエイト (A)	2		8900

- ・ハウス上面ハンドレール付きの場合は、本体質量が 120 kg 増加します。
- ・キャットウォーク付きの場合は、本体質量が 270 kg、本体幅が 210 mm 増加します。

分解時の質量と外形寸法

本体	個数	外形寸法 (mm)	質量 (kg)
カウンタウエイト (B)	2		9000
カウンタウエイト (C)	3		7600
カウンタウエイト (D)	3		7200
クローラ (ASSY)	2		20700
ロアウエイト	2		10600
下部ブーム コネクトピン付き バックストップ付き	1		3960

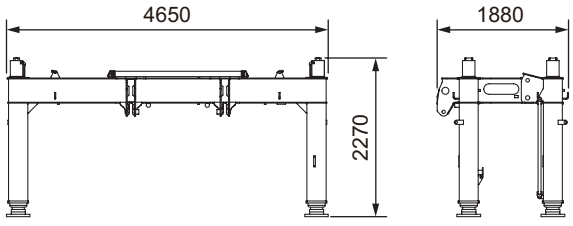
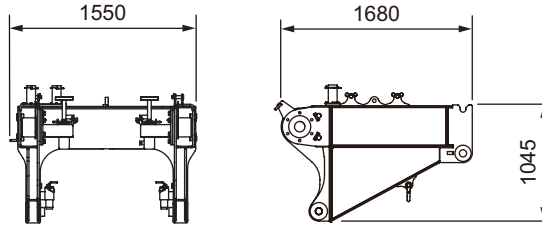
分解時の質量と外形寸法

本体	個数	外形寸法 (mm)	質量 (kg)
上部ブーム	1		3030
9 m 中間ブーム コネクタピン付き デフレクター付き ペンダントロープ無し	1		1620
6 m 中間ブーム コネクタピン付き デフレクター付き ペンダントロープ無し	1		1160
3 m 中間ブーム コネクタピン付き デフレクター付き ペンダントロープ無し	1		710
補助シーブ (1車)	1		360
補助シーブ (2車)	1		430

分解時の質量と外形寸法

本体	個数	外形寸法 (mm)	質量 (kg)
200 t フック上部スプレッダ	1		600
200 t フック	1		3000
135 t フック	1		2600
80 t フック	1		2000
35 t フック	1		1070
13.5 t フック	1		620

分解時の質量と外形寸法

本体	個数	外形寸法 (mm)	質量 (kg)
フロントジャッキ + リヤジャッキ	1		3600
フロントジャッキブラケット	1		1000

装備品一覧

標準装備・オプション一覧

○：標準装備 ●：オプション -：設定無し

項目		クレーン仕様	クラムシェル仕様
下部走行体	1120 mm 一体シュー	○	○
	ジャッキ	○	○
	クローラ連結装置	○	○
	昇降ステップ	○	○
	シュー緊張装置（シム調整式）	○	○
	シュー緊張装置（油圧式）	●	●
上部旋回体	フリー増速装置	○	○
	上下着脱装置	○	○
	3列ローラ旋回輪*1	●	●
	アッパジャッキアップ装置（フロント、リヤ）	●	●
	アッパジャッキアップ装置本体配管	●	●
	キャブ昇降キャットウォーク	○	○
	アンダーカバー（ベッド下面）	○	○
	前照灯（2灯）	○	○
	バックミラー（左右）	○	○
	集中給脂装置（ガントリアクスル、旋回輪用）	○	○
	ドラムフランジカバー	○	○
	オートアイドルストップ	○	○
	エコウインチ	○	○
	ドラムライト（フロントドラム）	●	●
	ウインチロープ押さえ（フロントウインチ）	●	●
	ウインチロープ押さえ（リヤウインチ）	●	●
	ウインチロープ押さえ（第3ウインチ）	●	●
	キャットウォーク（折畳式・左右手摺無）	○	○
	キャットウォーク（折畳式・左右手摺付）	●	●
	電動燃料ポンプ	●	●
ハンドレール（折畳式）	○	○	
フロント、リヤウインチ（φ 28 mm フリーフォール付、ブレーキモード切替スイッチ付）	●	●	
第3ウインチ（φ 28 mm フリーフォール付、ブレーキモード切替スイッチ付、ロープ不含）	●	-	
キャブ	エアコン	○	○
	サンバイザ	○	○
	サンシェード	○	○
	ウインドウオッシャ付ワイパ（前窓、天窓）	○	○
	マイク&スピーカ	○	○
	AM / FM ラジオ（時計付）	○	○
	室内灯	○	○
	カップホルダ	○	○
	24V 電源ソケット（2個）	○	○
	フロアカーペット	○	○
	水準器（キャブ、下部走行体）	○	○
	アームチェアレバー（レバーロック付）	○	○
	フロント操作レバー（レバーロック付）	●	●
	フロント、リヤ操作レバー、ブレーキペダル入替え	●	●
	アクセルグリップ	○	○
	アクセルペダル（右側）	●	●
	ウインチ回転感知装置（フロント、リヤ、起伏）*2	○	○
	速度制御ダイヤル（フロント、リヤ、起伏、旋回）	○	○
	ブーム起伏操作ペダル*3	●	●
	旋回ブレーキ操作ペダル*3	●	●
	消火器（ABC4号）	●	●
扇風機	●	●	
燃焼式ヒータ（軽油）	●	●	
脱出用ハンマー	○	○	

※1 上下着脱装置と3列ローラ旋回輪の同時選択はできません。

※2 フロント操作レバー時は装備できません。

※3 同時に取付けることはできません。

○：標準装備 ●：オプション ー：設定無し

項目		クレーン仕様	コラムシェル仕様	
ブーム・フック類	15 m 基本ブーム (下部ブーム：7.5 m、上部ブーム：7.5 m)	○	○	
	3 m 中間ブーム	●	●	
	6 m 中間ブーム	●	●	
	9 m 中間ブーム	●	●	
	補助シーブ (1 車) [補助シーブ、フック過巻防止装置]	●	ー	
	補助シーブ (2 車) [補助シーブ、バケット過巻防止装置]	●	ー	
	ブームフートピン着脱シリンダ	○	○	
	200 t フック上部スプレッダ・下部スプレッダ	○	ー	
	200 t / 135 t フック (両カギ)	○	ー	
	80 t フック (3 車)	●	ー	
	35 t フック (1 車)	●	ー	
	13.5 t フック	●	ー	
	ワイヤロープ	フロントウインチ (φ 28)	モノロープ EP 3 x F (40)	○
P・S (19) + 39 x P・7			●	ー
IWRC 6 x P・WS (31)			●	●
リヤウインチ (φ 28)		モノロープ EP 3 x F (40)	●	ー
		P・S (19) + 39 x P・7	●	ー
		IWRC 6 x P・WS (31)	●	●
第 3 ウインチ (φ 28)		モノロープ EP 3 x F (40)	●	ー
	P・S (19) + 39 x P・7	●	ー	
ブーム起伏ウインチ (φ 22.4)	IWRC 6 x P・WS (31)	○	○	
安全装置	過負荷防止装置 (M/L)	○	○	
	M/L 外部表示灯	○	○	
	ゲートロックレバー	○	○	
	個別ウインチ操作レバーロック (フロント、リヤ、起伏、走行)	○	○	
	オートドラムロック (起伏)	○	○	
	ウインチドラムロック (フロント、リヤ)	○	○	
	旋回ロック	○	○	
	旋回警報装置	○	○	
	走行警報装置	○	○	
	自動スローダウン (緩停止)	○	○	
	ブーム過巻防止装置	○	○	
	第 2 過巻防止装置	○	○	
	ボイスアラーム	○	○	
	旋回ブレーキ掛け忘れ防止装置	○	○	
	エンジン非常停止スイッチ (キャブ内)	○	○	
	揚程計	○	○	
	旋回中立フリー / ブレーキモード切替	○	○	
	フック過巻防止装置	○	●	
	過負荷防止装置 (M/L) モード切替装置 (左ハウス内)	●	○	
	旋回角度制限装置	●	●	
	風速計 (上部ブーム)	○	ー	
	航空障害灯	●	ー	
	無線通話装置 (1 対 2)	●	●	
ドラム & 後方監視カメラ	●	●		
天窓ガード	●	●		

○：標準装備 ●：オプション —：設定無し

項 目		クレーン仕様	クラムシェル仕様
共通部品	ブームバックストップ	○	○
	ブーム角度計	○	○
	ブームつりピース	○	○
	リモートセンシング（携帯通信端末・データロギング装置）	○	○
	減少カウンタウエイト仕様 ^{※4}	●	—
	台船搭載用強化型旋回フレーム ^{※5}	●	—
	スカイウォーク（幅 500 mm、スタンション付）	●	—
	上部ブーム下面バッファ（プロテクタ）	●	●
	荷重表銘板（ホワイトボード、下部ブーム取付）	●	●
	差込式社名銘板（本体両側面）	●	●
	開閉・支持ロープ外れ防止装置	—	○
	油圧タグライン（6 × Fi (29) φ 10 mm × 55 m）	● ^{※6}	○
	リーピングウインチ（4 × F (30) φ 8 mm × 250 m）	● ^{※6}	—
	リーピングウインチ兼用 油圧タグライン	● ^{※6}	—
	油圧タグライン用（6 × Fi (29) φ 10 mm × 55 m）		
	リーピング用（6 × Fi (29) φ 10 mm × 220 m）		
	分解組立用玉掛ロープ（カウンタウエイト、クローラ用）	○	○
	エアクリーナダブルエレメント	○	○
	追加予備品（作動油フィルタ）	●	●
	追加工具（大型ハンマ、クローパー、タガネ）	●	●
工具箱（左右クローラ外側）	●	●	
その他	標準付属工具	○	○
	標準予備品	○	○
	指定色塗装	●	●

※4 減少カウンタウエイト仕様は、クレーン仕様時のみ使用できます。

※5 台船搭載時は台船搭載用強化型旋回フレームを選択してください。

※6 ①油圧タグライン（最大ラインプル：2.9 kN（300 kgf））

②リーピングウインチ単品（最大ラインプル：11.8 kN（1,200 kgf））

③リーピングウインチ兼用油圧タグライン（最大ラインプル：2.9 kN（300 kgf））

A series of horizontal dashed lines for writing, spanning the width of the page.

- カタログに掲載した内容は、予告なく変更することがあります。
- 本機の使用にあたっては取扱説明書を必ずお読み下さい。
- 機械を離れるときは、必ず作業装置を接地させるなどして、安全に心掛けて下さい。
- つり上げ荷重5トン以上の移動式クレーンの運転には「移動式クレーン運転免許証」が必要です。
また、クレーン以外で使用する際は、該当する運転資格または講習等の終了証の取得者に限ります。

お問い合わせは…

住友重機械建機クレーン株式会社

本社：東京都台東区東上野6丁目9番3号
Tel:03-3845-1396 Fax:03-3845-1394 <http://www.hsc-cranes.com>